

# LE VILLABÉEN

## Le sport compte à Villabé



P 4/5

AU SERVICE  
DE LA JEUNESSE



P 8

villabe.fr VOTRE  
NOUVEAU SITE !

## Arnaud MARIN

FUNERARIUM - POMPES FUNEBRES - MARBRERIE

Assistance 7j/7 - 24h/24 Marbrerie fondée en 1877



Organisation complète des obsèques  
Funérarium - Contrats obsèques  
Crémation - Monuments

01 64 96 19 19

Agence et Funérarium

(Parking du cimetière d'Essonnes)

104 & 106, bld de Fontainebleau - RN7

91100 Corbeil-Essonnes

01 64 57 23 00

Agence et Funérarium

46, bld Charles de Gaulle

RN191

91540 Mennecey



RENAULT

AGENCE  
GILLES CARTIER



VENTES VN - VO  
SERVICE RAPIDE - MECANIQUE - TOLERIE  
PEINTURE - DEPANNAGE - REMORQUAGE

MENNECEY 01 64 57 30 40

garage-cartier-mennecey@renault.fr

9, rue Victor Grignard - ZAC de Montvrain

# VILLABE 6

centre commercial

et Carrefour Villabé



Horaires d'ouverture du C.Commercial :

du lundi au samedi de 10h à 20h30  
route de Villoison 91813 CORBEIL Cedex  
01 60 86 33 77 - [www.cc-villabe.com](http://www.cc-villabe.com)

Horaires d'ouverture de l'hypermarché Carrefour :

du lundi au vendredi de 9h à 21h30  
le samedi de 8h30 à 21h30  
route de Villoison 91814 CORBEIL Cedex  
01 69 89 40 00



Carrefour



Elle est belle  
La vie!

Et les 60 boutiques  
du Centre Commercial

01 69 25 93 53



Assainissement



TRAVAUX PUBLICS

Maintenance Génie Civil Environnement



Génie Civil  
Ouvrages Hydrauliques

7, rue Jean-Jacques ROUSSEAU Bât 504  
91350 GRIGNY



Voirie et Réseaux

## Sommaire

P 4/5

### DÉCOUVRIR :

*Au service de la jeunesse*



P 6/7

### VIVRE :

*Retour en images ...*

P 8/9

### DÉCOUVRIR :

**Communication :**

☉ *villabe.fr* votre nouveau site

☉ Logo ou Blason

**Sport : Interview d'Alain Granger**

P 10/11

### AGIR :

**Transport :**  
**Plan de Déplacements**  
**Entreprises**

**Inscriptions pour les colonies**  
**2009**

**Interview express**  
**Gérard Cocagne : "L'eau est la**  
**clé de tout"**

P 12/13

### COMMUNIQUER :

☉ *Manifestations à venir*

☉ *Tribunes des groupes politiques*  
*représentés au conseil municipal*

**État civil**

P 14

# Édito



Irène Maggini

**Maire de Villabé**

## Pas d'augmentation !

L'année 2009 est particulièrement difficile.

La crise nous frappe de plein fouet, Villabé n'est pas épargné. Les recettes diminuent, les charges augmentent. Cette réalité, chacun d'entre nous y est confronté.

Entreprises, particuliers, nous devons tous faire attention à chaque euro dépensé, plus que jamais. Ce même principe s'applique au budget de notre commune.

Le vote de ce budget était au coeur du conseil municipal du 27 mars dernier. Nous avons réussi, une fois encore, à concilier services, solidarité et rigueur réaliste. Cette prouesse est de plus en plus difficile à réaliser sans avoir recours à des augmentations d'impôt. Plus d'une commune française sur deux a dû s'y résoudre cette année.

Pour certains, c'est la conséquence d'une gestion défailante, mais pour la plupart, il s'agit simplement de trouver les moyens de faire face à l'ampleur inédite des difficultés actuelles.

A Villabé, les taux d'imposition locaux n'augmenteront pas en 2009. Et le service rendu aux Villabéens conservera la qualité que vous lui connaissez. Cet édit me paraît la tribune adaptée pour vous confirmer cette information !

Villabé, le 6 avril 2009

Le Maire, Irène Maggini

**Directeur de la publication :** Irène Maggini

**Rédacteur en chef :** Jean-Marc Bouly

**Rédaction, mise en page, conception graphique :**  
Service Communication Mairie de Villabé

**Photos :** Mairie de Villabé, Comstock, Corbis, Digital Vision  
Goodshoot, Image dictionary, Photodisc, Phovoir

**Imprimerie :** L.V.R.I.

**Mise en page des "pages pub" (p.2 et p.15) :** Global Graph

**Régie publicitaire :** Isabelle Amar Communication 01.45.78.88.14

## Au Service de la jeunesse

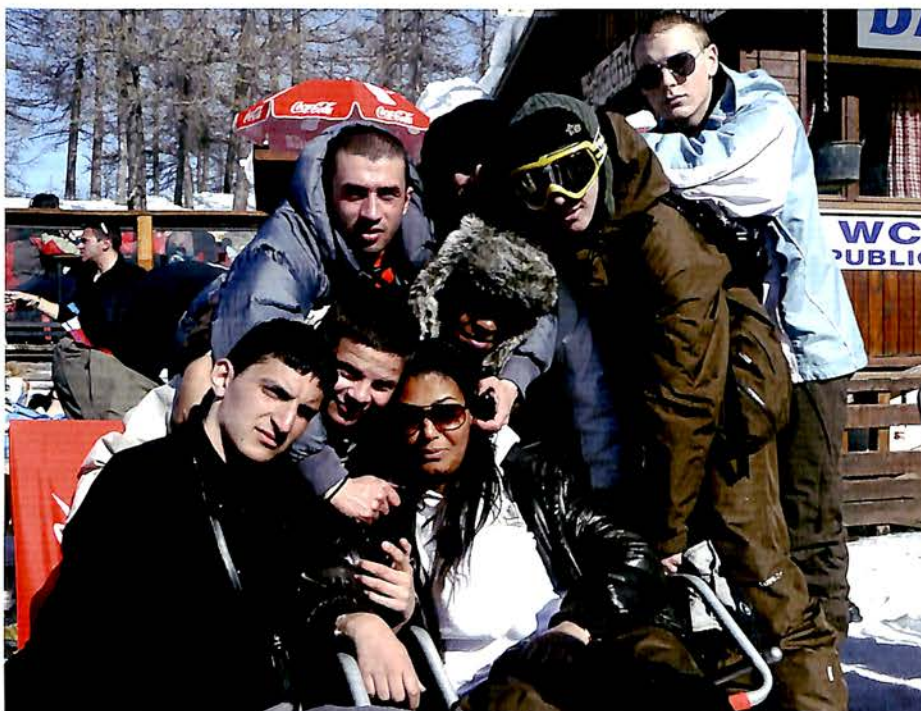
Le service jeunesse de Villabé porte bien son nom ! Au service des Jeunes, cette structure communale offre un large éventail d'activités aux 11-18 ans.

Installé à la maison de l'enfance, qui comprend par ailleurs une halte garderie, un relais assistantes maternelles et un accueil périscolaire, le service jeunesse a pour mission première d'accompagner les adolescents en favorisant leur vie sociale, leur épanouissement et leur responsabilisation.

Jean-Marie Lafon, Maire adjoint à la jeunesse, l'affirme : "nous voulons donner à chaque jeune Villabéen des outils pour les aider à construire leur identité d'adulte en devenir".

### Organisation

La structure est régie par Madame le Maire et le Maire adjoint à la Jeunesse. Le directeur du service jeunesse, Jean-Philippe Wiltord, travaille en étroite collaboration avec les élus et le Directeur des Services. Garant du projet pédagogique et gestionnaire du budget de sa structure, il a en outre sous sa responsabilité une équipe chargée de l'administration et de l'animation du service.



Séjour ski à Serre Chevalier

### Accueil et soutien

Les loisirs et les séjours sont fort appréciés, mais l'accueil post scolaire et le soutien scolaire aux élèves constituent une mission pédagogique importante pour Jean-Philippe Wiltord. Sous la responsabilité d'un animateur, les collégiens et les lycéens peuvent prendre une collation, acquérir des méthodes de travail qui les aideront à faire leurs devoirs.

Ils bénéficient également d'un temps de loisirs : baby foot, ping pong, jeux de société... L'ambiance est active, dynamique et ludique à la fois !

### Les activités sur site

Jean-Philippe Wiltord élabore le programme en collaboration avec son équipe d'animation pour les deux tranches d'âge définies : les 11/14 et les 15/18.

Les mercredis et samedis ainsi que pendant les vacances scolaires, les jeunes de Villabé peuvent ainsi faire leur choix parmi un très grand nombre d'activités. Ateliers et stages balayent quasiment tous les domaines de loisirs.

Les fans de musique peuvent apprendre la guitare ou les percussions, jouer en groupe, s'initier au slam...

## Interview

Jean-Philippe Wiltord  Responsable du Service Jeunesse



Décrivez-nous l'ambiance du service...

C'est dans une ambiance conviviale et chaleureuse que nous accueillons les jeunes de Villabé. Cette structure, lieu de dialogue et d'accès à l'autonomie, est destinée à mettre en place des projets répondant aux besoins et aux attentes des jeunes Villabéens.

Quelles sont les qualités nécessaires pour être un bon directeur ?

Afin d'effectuer correctement les missions de directeur sur une structure telle que l'Espace jeunes, il faut bien entendu avoir le sens des relations humaines, des qualités d'encadrement et de gestion administrative et financière.

De plus, il faut être capable de mettre en oeuvre autour de



Atelier création

Les amateurs de danse peuvent découvrir comment bouger sur les rythmes latins, africains, country, orientaux ou brésiliens avec la capoeira.

Les sportifs ne sont pas oubliés : foot en salle, équitation, roller, boxe, fitness, basket, plongée... La liste complète serait trop longue. Celles et ceux qui préfèrent s'ouvrir à d'autres loisirs trouvent aussi leur bonheur avec le modelage, la cuisine, la photo, le graff ou la déco.

## Sorties

Le "SJ" comme l'appellent les initiés, organise de nombreuses sorties hors des murs de la maison de l'enfance : musées, cinéma, bases de loisirs, parcs d'attractions, événements sportifs ou culturels...



Séjour à Londres

## Les séjours

Des séjours courts et "de découverte" en France et dans plusieurs pays d'Europe permettent régulièrement aux jeunes de la commune de partir vers d'autres horizons dans un environnement connu et en compagnie de leurs amis et des animateurs du service. Dans le cadre du jumelage avec Migliarino, des échanges entre adolescents des deux villes se sont noués. Un groupe de jeunes Italiens est ainsi



Parc Güell à Barcelone

venu à Villabé il y a deux ans, les Villabéens leur ayant rendu la pareille l'an dernier ! Pour l'été prochain, deux exemples illustrent cette dynamique. D'une part, un groupe de 11/14 ans partira en juillet pour Belle-Ile-en-Mer pour 8 jours de surf et de culture : surf, bien sûr, mais aussi kayak, festivals, tourisme, feux d'artifices et barbecues sur la plage... D'autre part, quinze garçons et

filles de 15 à 17 ans prendront quant à eux en août la direction de l'Espagne, dans la région de Barcelone.

Visite de la ville, plages, shopping, parcs aquatiques, le tout sous un soleil qui en Espagne ne fait jamais défaut !

## En pratique

Le programme jeunes, publié avant chaque période de congés scolaires, présente le catalogue des activités proposées. Il est distribué dans chaque boîte aux lettres et disponible en téléchargement sur le site de la commune.

La participation des familles est définie selon le quotient familial pour les sorties et les activités exceptionnelles. Pour les autres loisirs, une participation forfaitaire "pass loisirs" permet d'accéder à six activités au choix.

Comme le rappelle Jean-Marie Lafon, "l'adolescence est une période charnière où les repères changent, où les réalités de l'âge adulte se profilent.

Un service jeunesse comme celui dont nous disposons à Villabé accueille des jeunes pour des temps de loisirs pendant lesquels ils sont réceptifs et ouverts. Ils doivent y trouver à la fois l'éveil à la citoyenneté, à la culture, au sport, tout en développant leur sens de l'initiative et de l'organisation". Le défi est de taille mais les résultats sont évocateurs : les jeunes Villabéens aiment leur service jeunesse !

Pour plus de renseignements :

Espaces Jeunes : 01.64.97.53.31

Villabé.fr

espacejeunes91.over-blog.com

projets, les politiques jeunesse en accord avec le projet éducatif établi par la commune.

Quelles sont les clefs du succès toujours aussi fort du service ? Grâce à une équipe d'animation motivée et compétente, nous proposons aux jeunes des activités diverses et variées de qualité tout au long de l'année.

La mise en place de projets et de partenariats nous permet également d'être à l'écoute des jeunes et de répondre au mieux à leurs attentes.

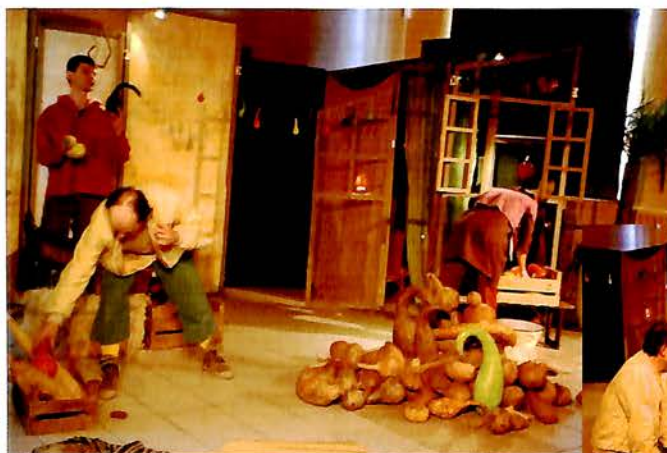
# Retour en images...



Mars 2009 :  
Carnaval aux  
couleurs de Venise et  
rencontre intergénéra-  
tionnelle au Centre de  
Loisirs.



Février 2009 :  
Ambiance jazzy  
réussie à la Villa avec  
la Compagnie "Orphéon  
Celesta" et leur Cuisine  
au Jazz.  
Dans le cadre des  
"Hivernales"  
spectacles à partager.



Mars 2009 :  
1,2,3 Coquilles en bois...

proposé par la compagnie  
Pointure 23,  
a enthousiasmé petits  
et grands. Comptines  
et coloquintes  
au menu, pour rêver un  
peu.



Janvier 2009 :  
Après-midi dansante  
et galette à la Villa pour les  
retraités.  
À cette occasion,  
présentation des sorties  
et des voyages pour l'année  
2009.





Mars 2009 :  
Découverte de l'osier à l'École maternelle Jean Jaurès avec "La clairière au panier".



Mars 2009 : Commémoration du Cessez-le-feu en Algérie (19 Mars 1962). Dépôt de la gerbe devant la stèle rue Claude Mouchel, en présence de C. Da Silva.



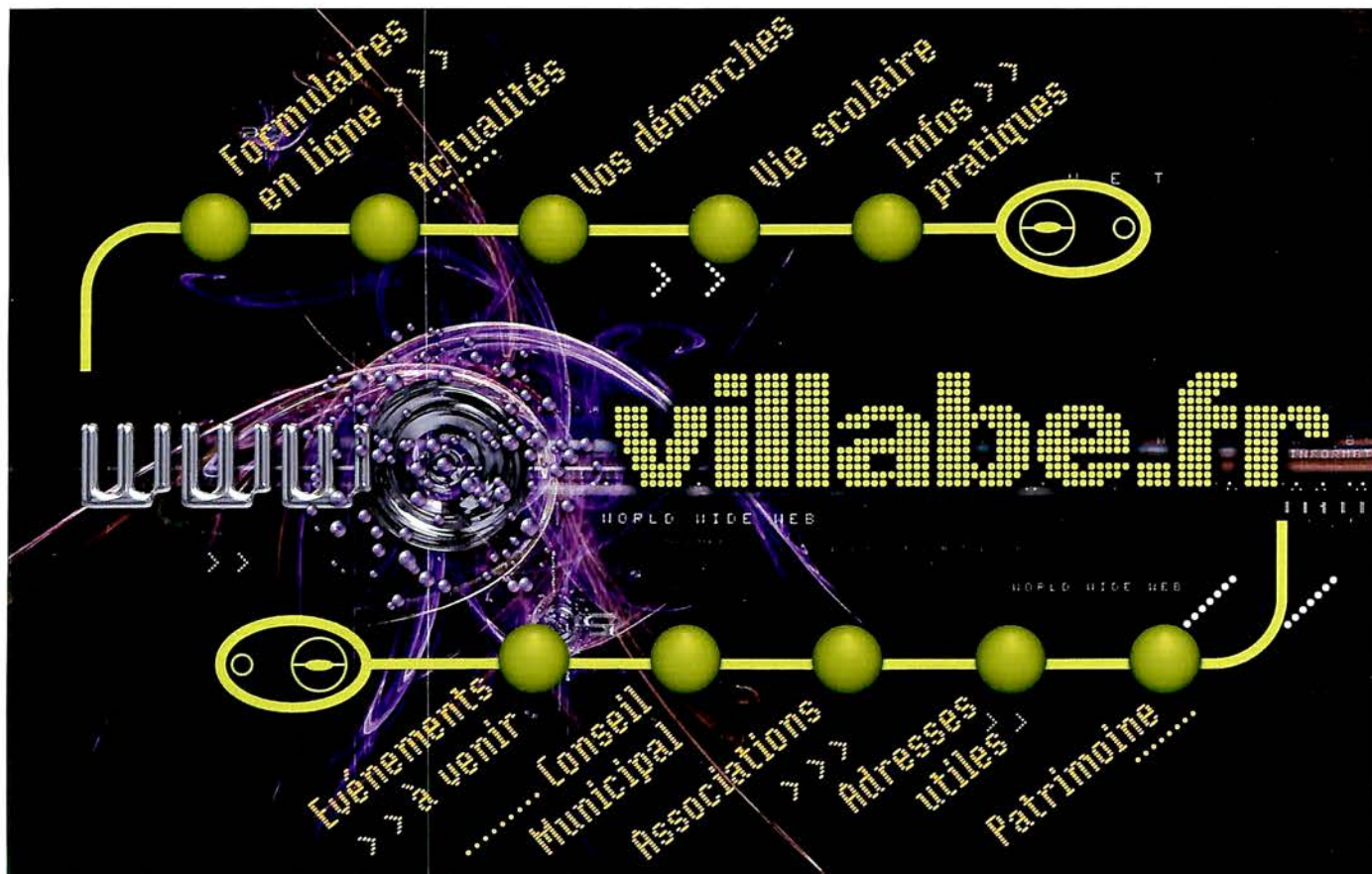
Mars 2009 : Un chèque de 525 307,89 €, représentant les fonds récoltés par les bénévoles du département, a été remis à l'AFM par Madame Burnichon, coordinatrice Téléthon Essonne, lors d'une cérémonie de remerciements organisée à la Villa pour l'ensemble des acteurs essoniens qui, chaque année, se mobilisent toujours plus pour le Téléthon.



Fevrier 2009 : Séjour Ski à Serre Chevalier avec le Service Jeunesse, pendant les vacances d'hiver en plus des nombreuses activités proposées à l'Espace Jeunes.

# villabe.fr votre nouveau site !

Votre commune a un nouveau site, villabe.fr, développé par le service communication de la mairie. Connectez-vous vite à ce portail entièrement refait à neuf, dont les trois objectifs sont : informer, faciliter, simplifier.



## Logo ou Blason ? Les deux !

# VILLABÉ

**LE LOGO :** L'objectif était de créer une identité visuelle à l'image de notre commune, pour les supports de communication. Le logo traduit graphiquement l'idée de Villabé qui construit, qui évolue, qui innove en lien avec son histoire, son passé. Les 2L liés représentent ce message, ("petit L" pour le passé, "grand L" bien posé dans le présent) et montrent l'importance pour Villabé de tisser du lien intergénérationnel (petits et

grands, jeunes et anciens). Le vert évoque la jeunesse, le dynamisme et bien sûr l'environnement.

**LE BLASON :**


Le blason représente l'histoire et le patrimoine de la commune à travers les éléments qui le composent :

les épis de blé, emblème du monde agricole sur le plateau, l'Essonne et la grappe de raisin, symbole du célèbre Piccolo de Villabé.





## Interview

Alain Granger  Adjoint au Maire chargé de la vie sportive

# “Le sport compte à Villabé !”

Nouveau maire-adjoint au sport, Alain Granger a accepté de répondre avec franchise et enthousiasme aux questions du “Villabéen”.



## **V**ous êtes le nouvel adjoint à la vie sportive ; présentez-vous...

Avec plaisir ; je suis un jeune quinquagénaire et auvergnat, “monté à Paris” en 1977, Villabéen depuis 1991. Je me suis investi dans la commune tout d’abord en tant que parent d’élèves, puis comme conseiller municipal lors du mandat précédent. Voilà, assez parlé de moi, passons à la vie sportive à Villabé !

## **Cette vie sportive locale est particulièrement active. Quel est votre rôle dans cette activité ?**

Pour 4900 habitants, Villabé compte 18 associations sportives qui regroupent près de 1500 adhérents ! La ville dispose d’un large éventail d’équipements sportifs que nous connaissons : deux salles multisports, des terrains de football et de rugby (dont une installation en herbe flamboyante neuve), un dojo, une salle polyvalente, des courts de tennis couverts et en extérieur, un terrain de volley-ball, un skate parc, un site dédié aux boulistes... Le sport compte à Villabé et les équipements sont à la disposition des associations, sous la responsabilité du service des sports. Tôt le matin et souvent tard le soir, les agents municipaux accueillent, entretiennent et veillent. Les directives que je leur transmets sont draconiennes : faire respecter la sécurité et les équipements collectifs, car les dégradations coûtent cher à la collectivité. Nous nous efforçons également, en partenariat avec les services techniques, de répondre de manière rapide et adaptée aux demandes des associations : prêt de salles, traçage des terrains, évolution des matériels.

## **Pouvez-vous définir votre ligne de conduite en quelques mots ?**

En trois mots, alors :

**faciliter, fédérer, développer.**

Faciliter l’accès aux installations selon les besoins des associations. Fédérer autour d’événements et de projets communs, au-delà des légitimes ambitions de chacun pour sa propre discipline. Développer l’utilisation des équipements, les ambitions et l’activité sportive : tournois, événements, participation des Villabéens à la vie sportive de la commune.

## **Quels projets liés à la vie sportive sont prévus pour 2009 ?**

Enfants, adolescents ou adultes...

Tous sont pris en compte dans la politique du sport à Villabé.



Taekwondo

Composante éducative, loisirs, compétition, élément de la vie sociale, le sport doit remplir ses missions dans chaque projet.

Notre nouveau site internet et le journal municipal se feront largement l’écho de l’actualité sportive dont certains rendez-vous se dessinent déjà :

- la “Velostar”, 1<sup>er</sup> mai 2009. Velostar en partenariat avec la Mairie, le Cycloclub de Villabé et l’UFOLEP organisent une course cycliste au départ et à l’arrivée de Villabé



- stage de découverte du taekwondo dans les écoles et le collège Rosa Parks  
- JO de Pékin. Rétrospective du voyage du Judo club de Villabé en Chine  
- défibrillateurs : La Mairie organise des stages d’utilisations des défibrillateurs installés dans les gymnases de Villabé.

## **Des travaux sont-ils prévus sur les installations sportives ?**

Le développement des équipements sportifs doit tenir compte des contraintes budgétaires. Un pas de tir à l’arc extérieur sera prochainement achevé.

Par ailleurs, nous étudions un projet de construction de nouveaux vestiaires correspondant aux normes exigées par notre école de foot dont le club vient d’obtenir avec succès le label pour 3 ans.

en Bref

➤ Adresse et horaires des déchetteries.

**Corbeil-Essonnes**  
14 rue Emile Zola  
Tél : 01.60.88.91.63  
Du lundi au samedi  
(du 15/10 au 31/03)  
9h à 12h / 14h à 17h  
(du 1/04 au 14/10)  
9h à 12h / 14h à 18h  
Dimanche et jours  
fériés de 9h à 12h

**Milly-la-Forêt**  
ZAC de Chenêt  
Tél : 01.64.98.94.66  
Du lundi au samedi  
9h30 à 17h  
Le dimanche  
de 9h à 12h

**Ste-Geneviève  
des-Bois**  
13 rue P.Langevin  
Tél : 01.60.16.60.67  
Du lundi au samedi  
9h30 à 17h  
Le dimanche  
de 9h à 12h

**Vert-Le-Grand**  
Butte de Monaubert  
Tél : 01.60.16.60.67  
Du lundi au samedi  
(du 15/10 au 31/03)  
9h à 16h45  
(du 1/04 au 14/10)  
9h à 17h45  
Dimanche et jours  
fériés de 9h à 12h

# Plan de Déplacements inter Entreprises

Dans le cadre de sa collaboration avec le SMITEC, la commune de Villabé a invité les entreprises du Clos aux Pois à participer à l'élaboration du Plan de Déplacements inter Entreprise (PDIE).

Mené en partenariat avec divers organismes, ce projet a pour objectif d'optimiser l'organisation de l'ensemble des déplacements liés à l'activité des entreprises du parc d'activités du Clos aux Pois.

Il s'agit ainsi d'inciter à l'usage de modes alternatifs à l'automobile (transport à la demande, transports collectifs, vélo, marche à pied...) au bénéfice de tous : riverains, salariés, fournisseurs et visiteurs.



## Les grands objectifs du projet :

- une plus grande attractivité du parc d'activités
- une accessibilité accrue des entreprises pour leurs salariés et partenaires
- une réduction des coûts liés aux transports



- la valorisation de l'image des sociétés et des parcs d'activités
- l'amélioration de la sécurité des déplacements sur le territoire
- la diminution de la congestion automobile, de la pollution et des autres nuisances
- la promotion d'une démarche éco-responsable. À l'heure actuelle aucune entreprise implantée dans le périmètre concerné n'a donné suite à ce projet.

Nous invitons toutes les sociétés à se mobiliser pour cette démarche éco-responsable et à contacter le SMITEC (Syndicat Mixte de Transport Essonne Centre) au : 01.69.91.59.76.

## En Bref

### Informations CRAMIF

Les assistants du service social de la Caisse Régionale d'Assurance Maladie d'Ile de France (CRAMIF) reçoivent sur rendez-vous des assurés relevant de la Caisse Primaire d'Assurance Maladie de l'Essonne, dans le cadre de missions précises telles que :

- Accès aux soins et droits liés à la santé, principalement pour les personnes ayant de bas revenus.
- Accompagnements au maintien dans l'emploi suite à un arrêt de travail de plus de trois mois.
- Prévention et traitement de la perte d'autonomie des

personnes malades et/ou handicapées, sous certaines conditions. Pour les rencontrer à Corbeil vous pouvez prendre rendez-vous en téléphonant aux :

- 01.69.26.12.21
- 01.69.26.12.23
- 01.69.26.12.24

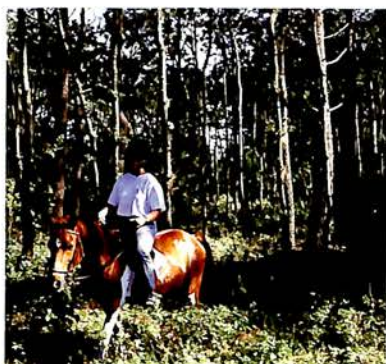
Des permanences sur rendez-vous sont régulièrement assurées sur Corbeil-Essonnes et sur Mennecey au CCAS, pour les personnes demeurant à Corbeil-Essonnes, au Coudray Montceaux, Mennecey, Ormoy et Villabé.

### Permanence gestion du patrimoine

Situations familiale, financière, professionnelle : il est essentiel de prendre en compte tous ces aspects de votre vie pour gérer au mieux votre patrimoine. Un conseiller en gestion de patrimoine de l'UNION FINANCIERE DE FRANCE sera à votre écoute gratuitement, le 3<sup>ème</sup> samedi du mois de 9h30 à 12h, 1<sup>ère</sup> permanence le 18 Avril à la Mairie pour réaliser avec vous une analyse patrimoniale individuelle avant d'étudier une stratégie patrimoniale sur-mesure. Prenez rendez-vous avec M. Joël Albertini au : 06.68.60.68.16

## Inscriptions pour les Colonies 2009

Les séjours sont ouverts aux enfants de 4 à 12 ans et aux adolescents de 13 à 17 ans. L'inscription se fait auprès du service des affaires scolaires, à partir du 4 mars 2009.



Le montant du séjour sera en fonction de votre quotient familial, calculé selon l'avis d'imposition 2007. Une possibilité de paiement échelonné peut être étudiée avec les familles qui le désirent.

Votre participation sera impérativement réglée avant le départ :

- un tiers à l'inscription
- un tiers avant le 18 mai 2009
- le solde avant le 30 juin 2009.

Les bons CAF seront décomptés sur la participation totale.

Toute annulation entraînera la perception de frais : 50 % de votre participation pour annulation 30 jours avant le départ, 75 % pour annulation 10 jours avant le départ. Dans le cas d'un retour prématuré (renvoi ou convenances personnelles), les frais seront à la charge des familles.

Les tarifs comprennent :

- hébergement, pension complète
- l'encadrement
- les activités spécifiques
- les sorties, visites, ...
- les transports aller/retour
- l'assurance garantissant les accidents corporels et comprenant une

garantie d'assistance assurant le rapatriement sanitaire d'urgence sur avis médical.

- agrément des centres par Jeunesse et Sports.

Activités, découverte et nature, les séjours de vacances doivent permettre l'épanouissement de nos jeunes tout en restant source de plaisir, en favorisant l'initiative et la prise de responsabilités. Notre but est avant tout de leur offrir un univers différent mais enrichissant. Bonnes vacances à tous.

### Propositions Été 2009 :



- La Norville (Essonne) - 4/8 ans
- La Combelle (Meurthe-et-Moselle) - 6/12 ans
- KER-AVEL (Finistère) - 6/12 ans
- L'École des neiges (Jura) - 6/12 ans
- Sports aventures (Loire Atlantique) - 12/15 ans
- Balade en France (Méditerranée, Alpes, Vosges) 13/15 ans
- Séjour à la carte aux Grands prés (Le Biot - Haute Savoie) 6/12 ans
- Comédie musicale et activités nautiques (Vendée) - 6/12 ans
- Entre pinède et Océan (Gironde) - 14/17 ans.

### Interview express

Gérard Cocagne :

**“l'eau est la clé de tout”**



Conseiller municipal de la majorité, Gérard Cocagne est également Vice-Président du SIARCE, le Syndicat Intercommunal d'Assainissement et de Restauration des Cours d'Eau. A ce titre, il répond à notre interview express.



### Qu'est-ce que le SIARCE et à quoi sert-il ?

Le SIARCE est un syndicat intercommunal dont la fonction est de veiller à la qualité de l'eau : traitement et assainissement des eaux usées, pour plusieurs communes dont Villabé.

Il est également chargé de la restauration des cours d'eau en terme de qualité, de régulation du cours et de préservation de la faune et de la flore.

### Quel rôle tenez-vous dans ce syndicat ?

Avec Madame le Maire, je représente la commune au SIARCE, et j'en suis également Vice-Président, avec une délégation spécifique aux eaux pluviales. A ce titre, je travaille entre autres sur les traitements à envisager sur les eaux de ruissellement des routes : elles sont chargées de sel, d'hydrocarbures... La problématique environnementale est essentielle pour notre avenir, l'eau est la clé de tout !

### Cette fonction que vous occupez est donc un “plus” pour Villabé ?

Le SIARCE a de multiples compétences : installer un bassin de rétention, coordonner le fonctionnement de la station d'épuration, assainir, traiter...

En étant Vice-Président, je peux agir pour les Villabéens. J'y mets la même énergie que dans mes autres fonctions (ndlr : G.Cocagne représente Villabé auprès de plusieurs organismes dans les domaines de l'énergie, de l'environnement ou du traitement des ordures ménagères).

Plus d'infos sur [www.siarce.fr](http://www.siarce.fr)

## Manifestations

### 29 avril

- Opéra comique : **Le roi malgré lui** de Charbier  
(Conférence le 25/04/09 à 11h00 salle R.Duboz)

### 6 mai

- Spectacle **Hors les murs** en partenariat avec l'Agora  
**Les histoires de Marcel**  
20h00 à La Villa

### 8 mai

- Cérémonie du 8 Mai 1945** Départ à 11h00 de la Mairie

### 10 mai

- Cinéma : **Projection du film Amadeus**  
À 16h00 à La Villa



### 12 mai

- Création 2009 : Les cousins**  
Coup de coeur du Théâtre de l'Agora

### 15 mai

- Théâtre : **ATV**  
À 20h30 à La Villa

### 16 mai

- Fête des enfants**  
À La Villa
- Soirée danse folklorique Portugaise** à 20h30 à La Villa

### 17 mai

- Course pédestre**  
10h00 quartier Ariane

### 20 mai

- Concert**  
**Concert Amicale de Villabé**  
À 20h30 à La Villa

### 21 mai

- Rallye promenade**

### 27 mai

- Sortie au musée André-Jacquemard : Les primitifs Italiens**



### 5 juin

- Concert : Festi' Villa du printemps**  
À 20h30 à La Villa. El senior Igor, Face à la mer, Thomasi.

### 7 juin

- Cinéma : Projection de l'opéra Il trittico** de Puccini  
À 15h00 à La Villa

### 20 et 21 juin

- Fête de la musique**  
Le 20/05 à 19h30 Parking de la gare  
Le 21/05 à 20h45 à La Villa

### 21 juin

- Feu de la Saint Jean**  
À 20h30 Parking de la gare

## Expression des



### Maintenir le cap

Les temps sont durs pour bon nombre de Français, pour de nombreux Villabéens. Précarisation des emplois, difficultés matérielles, financières, la vie quotidienne n'est pas aisée, à cause de... "la crise".

Dans ce contexte d'interrogations et de doutes, notre liste "Pour Villabé" a la conviction que l'action menée par Irène Maggini va dans le bon sens. Celui de l'équité, de la gestion rigoureuse, du travail avant tout.

Certains opposants, sans doute plus motivés par le goût de la polémique que par celui de l'action, critiquent à tout va, alors qu'il serait logique, en ces temps difficiles, de s'unir, au-delà des clivages, pour oeuvrer ensemble. Notre groupe n'entre pas et n'entrera jamais dans une logique d'affrontement systématique. Nous n'avons pas été élus pour offrir ce triste spectacle mais pour maintenir le cap durant six ans.

Les Villabéens attendent de nous des résultats, nous accompagnons notre Maire et travaillons à ses côtés. C'est notre unique motivation !

## groupes politiques représentés au conseil municipal



### Elections Européennes 7 juin

Karl DIRAT - Marie Hélène GARCIA  
Frédéric FAURE

Budget primitif : notre analyse est confirmée. Nous avons un endettement trop élevé et nous maîtrisons difficilement nos charges de fonctionnement celles-ci augmentent de 14% entre 2007-2009 et nos recettes de 2,76% seulement. La crise n'explique pas tout. La dérive est la conséquence des choix de l'équipe en place.

Intercommunalité : l'obligation imminente de rejoindre une communauté presse notre municipalité. Dommage que ce sujet fut longtemps ignoré. Nous continuons notre réflexion et nous vous proposons une troisième réunion sur ce sujet le mercredi 29 avril 2009 de 19h30 à 21h00 espace jeune rue Orion. Venez débattre avec des élus des communes voisines déjà regroupées.

Solidarité : en cette période difficile, celle-ci doit être une réalité : emploi, logement, souffrances physiques ou morales. A nous tous un devoir d'entraide et d'amitié.

Contact : 06 09 56 29 01

Villabé demain...C'est Villabé Ensemble



### INTERCOMMUNALITE : DEBATTRE ET DECIDER ENSEMBLE

L'intercommunalité s'imposera à toutes les communes au plus tard en 2014.

Faute d'une décision municipale, le préfet dictera son choix.

L'intercommunalité, pour quoi faire ? quels projets ? avec quelles autres villes ? L'enjeu concerne l'avenir de notre commune; il est d'une importance décisive d'autant que le projet Balladur sur la territorialité demandé par le Président de la République comporte des orientations préjudiciables aux collectivités locales.

Bruno Piriou, conseiller général, a pris l'initiative de lancer le débat public le 12 mars dernier.

Il doit s'étendre à toute notre population et ne pas resté limité à quelques-uns ou confiné dans des comités restreints.

Nos concitoyens doivent être informés, leur point de vue sollicité et pris en compte pour une décision finale élaborée collectivement dans la pluralité des opinions, dans le respect de la démocratie.

Notre groupe et ses amis entendent y associer l'ensemble des Villabéens.



Aucune parution  
par le groupe  
"Villabé pour tous"

Jade TEIXEIRA le 04 septembre 2008  
 Jade LIMA le 05 septembre 2008  
 My-Lisa PICAULT le 26 septembre 2008  
 Dany VANG le 30 septembre 2008  
 Laura VERRECCHIA le 09 octobre 2008  
 Léa DESMETTRE le 11 octobre 2008  
 Kaïs CHARIFI le 13 octobre 2008  
 Diego ORDONEZ le 19 octobre 2008  
 Elise FONTANA le 23 octobre 2008  
 Florian STEIN le 25 octobre 2008  
 Karim KACEMI le 02 novembre 2008  
 Séthy KIM le 08 novembre 2008  
 François COCAGNE - - DHUIT le 17 novembre 2008  
 Merve BAYRAM le 21 novembre 2008  
 Sacha DICHAMP - - GIRAUX le 03 décembre 2008  
 Krysthal CLÉRET le 06 décembre 2008

Meï Linh ASSALIT le 10 décembre 2008  
 Joana DANTAS le 14 décembre 2008  
 Dalia BADI le 15 décembre 2008  
 Iness KOOYCK le 21 décembre 2008  
 Mayelle ALLEK le 12 janvier 2009  
 Nathaëlle GAUMAIN le 20 janvier 2009  
 Flora GILLAUX - - OLIVIER le 26 janvier 2009  
 Solène DELEPAUT le 30 janvier 2009  
 Manon BOUSSIN le 10 février 2009  
 Caroline DIAS le 19 février 2009  
 Nathan SALVI le 02 mars 2009  
 Aloïse ROSSIGNOL le 14 mars 2009  
 Souheïla BOURIBA le 14 mars 2009  
 Maylie LONG le 18 mars 2009  
 Mahjoub SAS le 23 mars 2009

## Mariages

Grégory THIESSE et Camille LEVY  
 le 06 septembre 2008  
 Lionel KOOYCK et Morganne PHILIPPART  
 le 20 septembre 2008  
 Nicolas VISOIANU et Carine ANDRADE  
 le 20 septembre 2008

Lucas PEDRO et Margarida MANUEL  
 le 06 décembre 2008  
 Farid HASSANI et Rebh BOURAHLI  
 le 28 février 2009

## Décès

Jacky PAGE le 20 septembre 2008  
 Jacques PHILIPPE le 23 septembre 2008  
 Pierre FORTÉ le 20 novembre 2008  
 Jean PEPIN le 5 décembre 2008  
 Roland POMMEREAU le 15 décembre 2008  
 Jean-Michel DIEULE le 22 décembre 2008  
 Pascal VALLIER le 29 décembre 2008

Juliette LANGELIN vve UNFER  
 le 25 janvier 2009  
 Hedwige DOMAGALSKI vve DURIEUX  
 le 1er mars 2009  
 Ljubomir ZEKIC le 19 mars 2009  
 Georges GRAFF le 24 mars 2009

# Mennecy Viandes

BOUCHERIE  
CHARCUTERIE  
TRAITEUR

17, rue de la Croix Boissée  
91510 Mennecy

Tél.: 01 64 57 00 25  
Fax: 01 69 90 00 29

## TAXIS RADIO CORBEIL




St GERMAIN-LES-CORBEIL • St PIERRE-DU-PERRAY • VILLABÉ  
SAINTRY-SUR-SEINE

### 01 60 88 14 14

BREAK  PRÉVENIR À LA COMMANDE


22 VOITURES 7J/7 TOUTES DISTANCES

Tél. Borne - Gare : 01 64 96 26 00



Vos énergies au quotidien

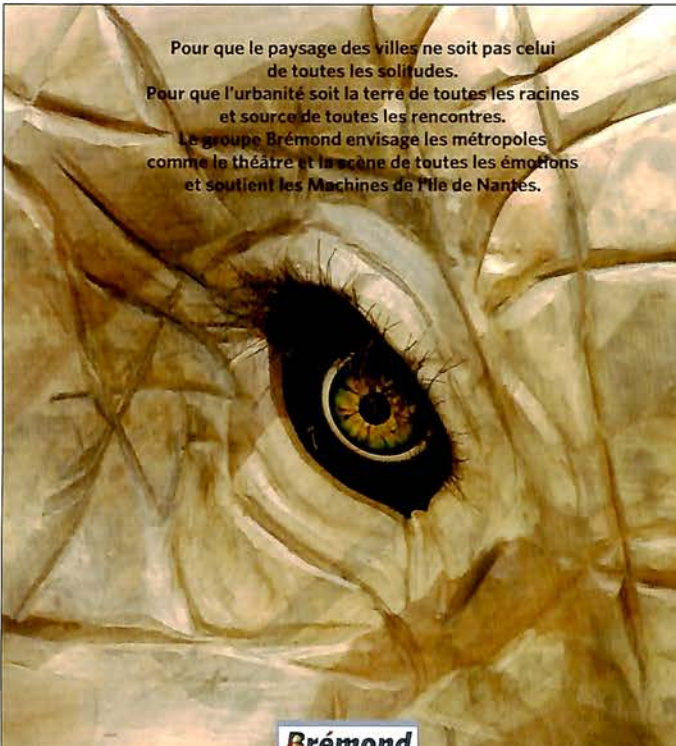
*Soyez nature!*



"L'énergie est notre avenir,  
économisons la!"

Dalkia Ile-de-France  
2 Allée des Moulineaux  
92445 Issy-les-Moulineaux cedex  
Tél. : 01 46 62 70 00 / Fax : 01 46 62 70 70

Pour que le paysage des villes ne soit pas celui  
de toutes les solitudes.  
Pour que l'urbanité soit la terre de toutes les racines  
et source de toutes les rencontres.  
Le groupe Brémont envisage les métropoles  
comme le théâtre et la scène de toutes les émotions  
et soutient les Machines de l'île de Nantes.



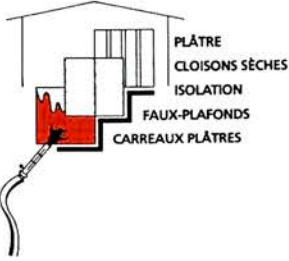
**Brémont**  
PARTENAIRE OFFICIEL

Planification urbaine et territoriale  
Programmation urbaine  
Conception et maîtrise d'œuvre  
en urbanisme et paysage  
Prescription d'intégration dans les sites

Recherche sur les modes d'habiter  
Approche environnementale  
Développement et aménagement foncier  
Maîtrise d'ouvrage  
Promotion immobilière - Logements  
Bureaux - Commerces

PAYS DE LA LOIRE - BRETAGNE - NORMANDIE - ÎLE-DE-FRANCE - RHÔNE-ALPES  
Tél : 0 825 826 792 - [www.groupe-bremond.com](http://www.groupe-bremond.com)

## PLÂTRERIE GÉNÉRALE GEORGET



PLÂTRE  
CLOISONS SÈCHES  
ISOLATION  
FAUX-PLAFONDS  
CARREAUX PLÂTRES

Frédéric GEORGET


2 bis, route de Villoison - 91100 VILLABÉ - Tél./Fax : 01 64 97 55 87 - Port. : 06 03 60 23 49



ENVIRONNEMENT SERVICE

**La collecte des déchets  
au service de l'environnement**

**01 64 56 03 63**  
[www.saer-semardel.fr](http://www.saer-semardel.fr)



GÉOMÈTRES EXPERTS

S.C.P. BOUILLÉ - MEYER - THIBERVILLE

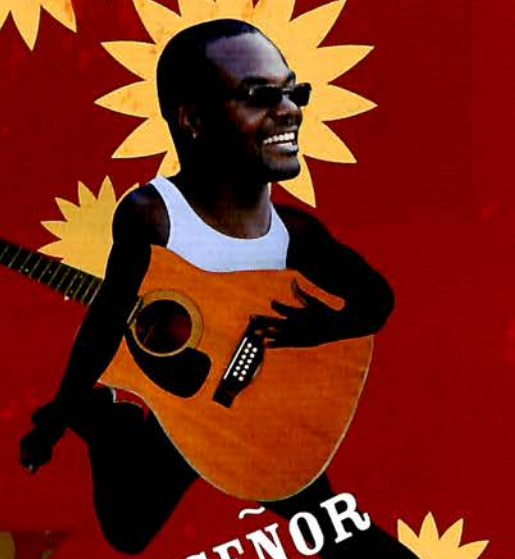
59, rue Saint-Spire BP 67 - 91104 CORBEIL-ESSONNES Cedex  
Tél. : 01 60 88 37 45 - Fax : 01 64 96 30 15  
[bouille.meyer@wanadoo.fr](mailto:bouille.meyer@wanadoo.fr)

1, rue de la Loge aux Bergers BP 11 - 77820 LE CHATELET-EN-BRIE  
Tél. : 01 60 69 40 23 - Fax : 01 60 66 53 21  
[cabinet-thiberville@wanadoo.fr](mailto:cabinet-thiberville@wanadoo.fr)



# la villa

du printemps



THOMASI

EL SEÑOR  
IGOR

FACE  
À LA MER

du  
du  
du  
2009  
du  
2009

\*\*\* Espace culturel la Villa \*\*\* VILLABÉ

VILLABÉ

TARIFS : 6€, 3€ pour les étudiants et les -18 ans (sur présentation d'un justificatif)  
Places en vente à partir du 4 Mai 2009, renseignements au 01.69.11.19.71.