

POP T1M - Population

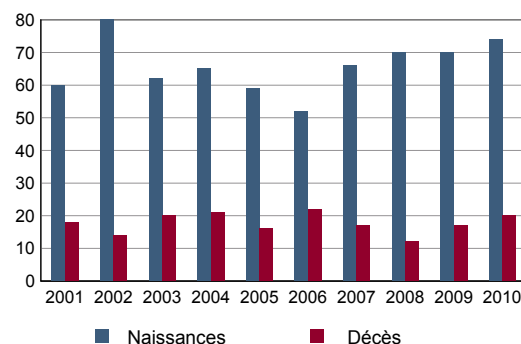
	1968	1975	1982	1990	1999	2009
Population	1 727	1 980	2 554	2 995	4 826	4 898
Densité moyenne (hab/km ²)	378,7	434,2	560,1	656,8	1 058,3	1 074,1

Sources : Insee, RP1968 à 1990 dénombremments - RP1999 et RP2009 exploitations principales.

POP T2M - Indicateurs démographiques

	1968 à 1975	1975 à 1982	1982 à 1990	1990 à 1999	1999 à 2009
Variation annuelle moyenne de la population en %	+2,0	+3,7	+2,0	+5,4	+0,1
- due au solde naturel en %	+0,7	+0,5	+0,5	+1,2	+1,0
- due au solde apparent des entrées sorties en %	+1,3	+3,2	+1,5	+4,3	-0,8
Taux de natalité en ‰	15,3	11,4	10,6	15,9	13,5
Taux de mortalité en ‰	8,7	6,8	5,3	4,0	3,7

Sources : Insee, RP1968 à 1990 dénombremments - RP1999 et RP2009 exploitations principales - État civil.

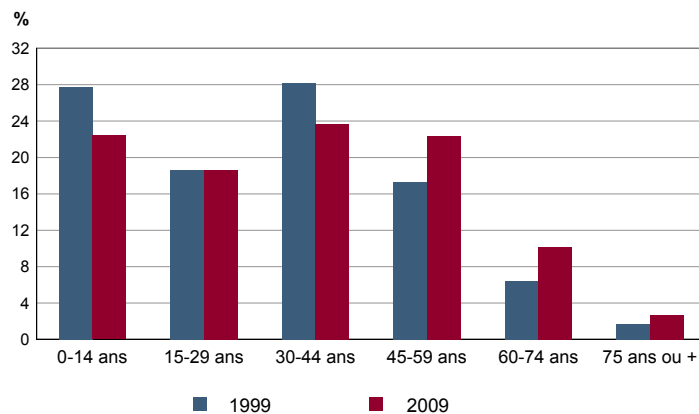
POP G1 - Naissances et décès


Source : Insee, État civil

POP T3 - Population par sexe et âge en 2009

	Hommes	%	Femmes	%
Ensemble	2 457	100,0	2 441	100,0
0 à 14 ans	561	22,8	536	22,0
15 à 29 ans	461	18,8	450	18,4
30 à 44 ans	568	23,1	594	24,3
45 à 59 ans	558	22,7	539	22,1
60 à 74 ans	262	10,7	237	9,7
75 à 89 ans	44	1,8	81	3,3
90 ans ou plus	2	0,1	4	0,2
0 à 19 ans	748	30,4	708	29,0
20 à 64 ans	1 524	62,0	1 531	62,7
65 ans ou plus	186	7,6	202	8,3

Source : Insee, RP2009 exploitation principale.

POP G2 - Population par grande tranche d'âge


Sources : Insee, RP1999 et RP2009 exploitations principales.

POP T4M - Lieu de résidence 5 ans auparavant

Personne de 5 ans ou plus habitant 5 ans auparavant :	2009	%
Le même logement	Données non disponibles suite à changement de questionnaire	
Un autre logement de la même commune		
Une autre commune du même département		
Un autre département de la même région		
Une autre région de France métropolitaine		
Un DOM		
Hors de France métropolitaine ou d'un DOM		

Source : Insee, RP2009 exploitation principale.

POP G3 - Part en 2009 des personnes qui résidaient dans un autre logement 5 ans auparavant selon l'âge

Données non disponibles suite à changement de questionnaire

POP T5 - Population de 15 ans ou plus selon la catégorie socioprofessionnelle

	2009	%	1999	%
Ensemble	3 800	100,0	3 484	100,0
Agriculteurs exploitants	0	0,0	0	0,0
Artisans, commerçants, chefs d'entreprise	93	2,4	92	2,6
Cadres et professions intellectuelles supérieures	379	10,0	320	9,2
Professions intermédiaires	953	25,1	760	21,8
Employés	791	20,8	752	21,6
Ouvriers	453	11,9	504	14,5
Retraités	642	16,9	408	11,7
Autres personnes sans activité professionnelle	488	12,8	648	18,6

Sources : Insee, RP1999 et RP2009 exploitations complémentaires.

POP T6 - Population de 15 ans ou plus par sexe, âge et catégorie socioprofessionnelle en 2009

	Hommes	Femmes	Part en % de la population âgée de		
			15 à 24 ans	25 à 54 ans	55 ans ou +
Ensemble	1 915	1 884	100,0	100,0	100,0
Agriculteurs exploitants	0	0	0,0	0,0	0,0
Artisans, commerçants, chefs d'entreprise	81	12	0,6	3,1	2,1
Cadres et professions intellectuelles supérieures	265	114	0,6	15,0	4,7
Professions intermédiaires	495	458	14,3	35,4	8,6
Employés	201	591	23,1	26,1	7,3
Ouvriers	353	101	10,7	14,5	6,8
Retraités	329	313	0,0	0,9	65,0
Autres personnes sans activité professionnelle	193	295	50,6	4,9	5,5

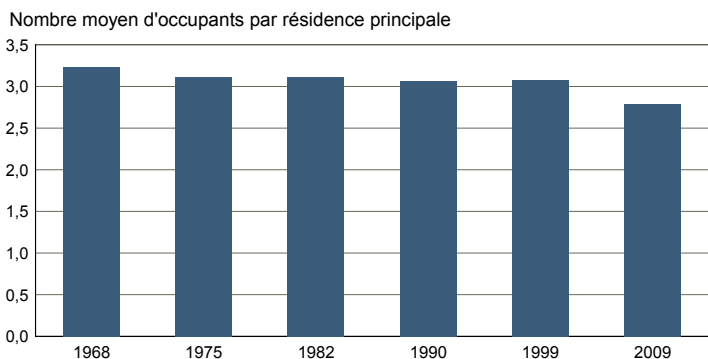
Source : Insee, RP2009 exploitation complémentaire.

FAM T1 - Ménages selon la structure familiale

	Nombre de ménages				Population des ménages	
	2009	%	1999	%	2009	1999
Ensemble	1 715	100,0	1 568	100,0	4 779	4 812
Ménages d'une personne	315	18,3	220	14,0	315	220
- hommes seuls	189	11,0	100	6,4	189	100
- femmes seules	126	7,3	120	7,7	126	120
Autres ménages sans famille	25	1,4	24	1,5	57	56
Ménages avec famille(s)	1 376	80,2	1 324	84,4	4 406	4 536
dont la famille principale est :						
- un couple sans enfant	442	25,8	360	23,0	912	748
- un couple avec enfant(s)	803	46,8	860	54,8	3 148	3 456
- une famille monoparentale	131	7,6	104	6,6	347	332

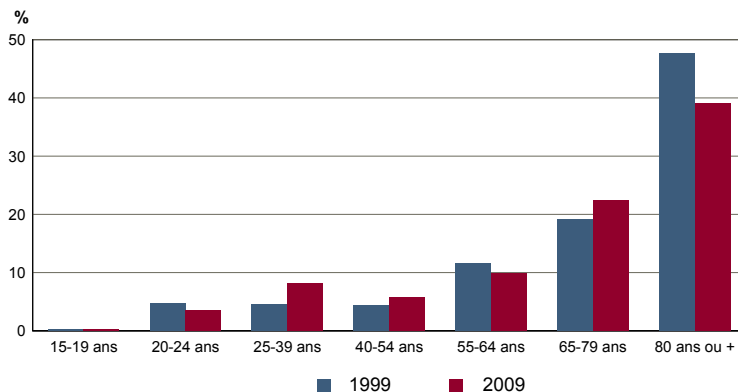
Sources : Insee, RP1999 et RP2009 exploitations complémentaires.

FAM G1M - Évolution de la taille des ménages



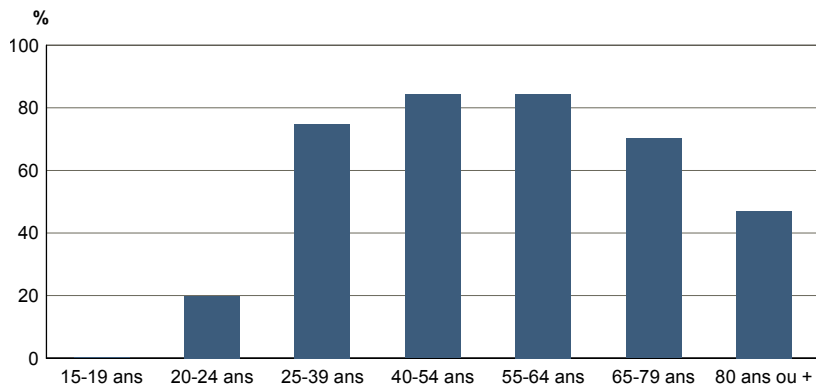
Sources : Insee, RP1968 à 1990 dénombremets - RP1999 et RP2009 exploitations principales.

FAM G2 - Personnes de 15 ans ou plus vivant seules selon l'âge - population des ménages



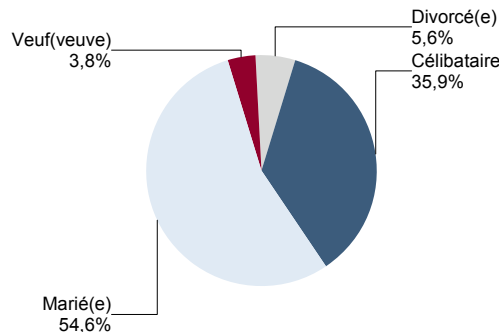
Sources : Insee, RP1999 et RP2009 exploitations principales.

FAM G3 - Personnes de 15 ans ou plus déclarant vivre en couple selon l'âge en 2009



Source : Insee, RP2009 exploitation principale.

FAM G4 - État matrimonial légal des personnes de 15 ans ou plus en 2009

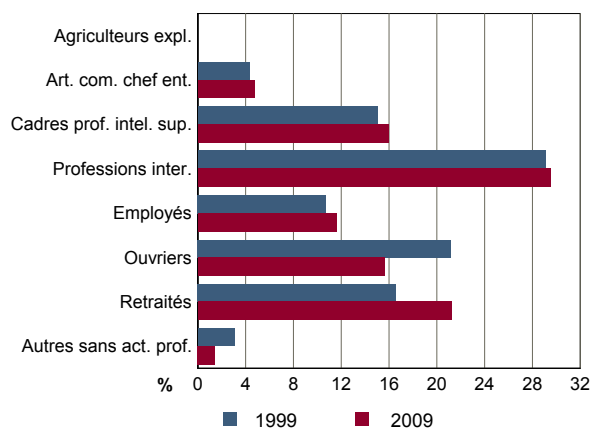


Source : Insee, RP2009 exploitation principale.

FAM T2 - Ménages selon la catégorie socioprofessionnelle de la personne de référence en 2009

	Ménages	%	Population des ménages	%
Ensemble	1 715	100,0	4 779	100,0
Agriculteurs exploitants	0	0,0	0	0,0
Artisans, commerçants, chefs d'entreprise	81	4,7	283	5,9
Cadres et professions intellectuelles sup.	273	15,9	780	16,3
Professions intermédiaires	506	29,5	1 436	30,1
Employés	199	11,6	647	13,5
Ouvriers	268	15,6	849	17,8
Retraités	364	21,2	719	15,1
Autres pers. sans activité professionnelle	25	1,4	64	1,3

Source : Insee, RP2009 exploitation complémentaire.

FAM G5 - Ménages selon la catégorie socio-professionnelle de la personne de référence


Sources : Insee, RP1999 et RP2009 exploitations complémentaires.

FAM T3 - Composition des familles

	2009	%	1999	%
Ensemble	1 395	100,0	1 332	100,0
Couples avec enfant(s)	807	57,8	860	64,6
Familles monoparentales :	131	9,4	108	8,1
hommes seuls avec enfant(s)	29	2,0	40	3,0
femmes seules avec enfant(s)	102	7,3	68	5,1
Couples sans enfant	458	32,8	364	27,3

Sources : Insee, RP1999 et RP2009 exploitations complémentaires.

FAM T4 - Familles selon le nombre d'enfants âgés de moins de 25 ans

	2009	%	1999	%
Ensemble	1 395	100,0	1 332	100,0
Aucun enfant	543	38,9	436	32,7
1 enfant	362	26,0	284	21,3
2 enfants	349	25,0	400	30,0
3 enfants	111	7,9	144	10,8
4 enfants ou plus	31	2,2	68	5,1

Sources : Insee, RP1999 et RP2009 exploitations complémentaires.

EMP T1 - Population de 15 à 64 ans par type d'activité

	2009	1999
Ensemble	3 413	3 233
Actifs en %	76,5	75,3
dont :		
actifs ayant un emploi en %	72,1	69,5
chômeurs en %	4,4	5,5
Inactifs en %	23,5	24,7
élèves, étudiants et stagiaires non rémunérés en %	10,4	12,1
retraités ou préretraités en %	7,7	5,5
autres inactifs en %	5,4	7,2

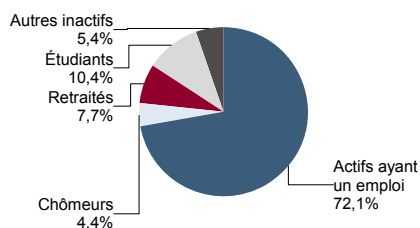
En 1999, les militaires du contingent formaient une catégorie d'actifs à part.

Sources : Insee, RP1999 et RP2009 exploitations principales.

EMP T2 - Activité et emploi de la population de 15 à 64 ans par sexe et âge en 2009

	Population	Actifs	Taux d'activité en %	Actifs ayant un emploi	Taux d'emploi en %
Ensemble	3 413	2 612	76,5	2 462	72,1
15 à 24 ans	674	306	45,4	269	39,9
25 à 54 ans	2 178	2 068	94,9	1 964	90,1
55 à 64 ans	561	239	42,5	229	40,9
Hommes	1 710	1 349	78,9	1 273	74,4
15 à 24 ans	352	166	47,0	147	41,7
25 à 54 ans	1 079	1 051	97,5	999	92,6
55 à 64 ans	279	133	47,5	127	45,7
Femmes	1 703	1 263	74,1	1 189	69,8
15 à 24 ans	322	140	43,6	122	37,9
25 à 54 ans	1 100	1 017	92,4	965	87,7
55 à 64 ans	282	106	37,6	102	36,2

Source : Insee, RP2009 exploitation principale.

EMP G1 - Population de 15 à 64 ans par type d'activité en 2009


Source : Insee, RP2009 exploitation principale.

EMP T3 - Population active de 15 à 64 ans selon la catégorie socioprofessionnelle

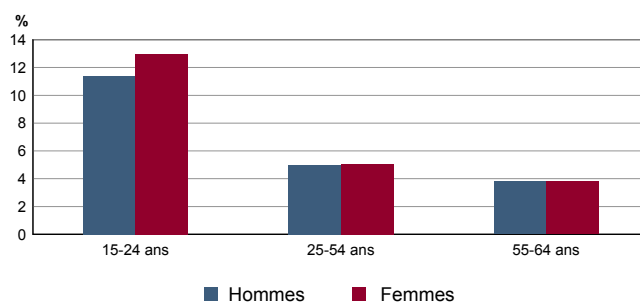
	2009	dont actifs ayant un emploi	1999	dont actifs ayant un emploi
Ensemble	2 661	2 524	2 452	2 256
dont :				
Agriculteurs exploitants	0	0	0	0
Artisans, commerçants, chefs d'entreprise	93	89	92	88
Cadres et professions intellectuelles sup.	379	375	316	296
Professions intermédiaires	949	904	760	736
Employés	787	735	752	696
Ouvriers	453	421	504	440

Sources : Insee, RP1999 et RP2009 exploitations complémentaires.

EMP T4 - Chômage (au sens du recensement) des 15-64 ans

	2009	1999
Nombre de chômeurs	150	178
Taux de chômage en %	5,7	7,3
Taux de chômage des hommes en %	5,7	6,8
Taux de chômage des femmes en %	5,8	7,9
Part des femmes parmi les chômeurs en %	49,1	49,4

Sources : Insee, RP1999 et RP2009 exploitations principales.

EMP G2 - Taux de chômage (au sens du recensement) des 15-64 ans par sexe et âge en 2009


Source : Insee, RP2009 exploitation principale.

EMP T5 - Emploi et activité

	2009	1999
Nombre d'emplois dans la zone	2 921	1 792
Actifs ayant un emploi résidant dans la zone	2 470	2 247
Indicateur de concentration d'emploi	118,2	79,8
Taux d'activité parmi les 15 ans ou plus en %	68,9	69,8

L'indicateur de concentration d'emploi est égal au nombre d'emplois dans la zone pour 100 actifs ayant un emploi résidant dans la zone.

Sources : Insee, RP1999 et RP2009 exploitations principales lieu de résidence et lieu de travail.

EMP T6 - Emplois selon le statut professionnel

	2009	%	1999	%
Ensemble	2 921	100,0	1 792	100,0
Salariés	2 810	96,2	1 664	92,9
dont femmes	1 269	43,4	800	44,6
dont temps partiel	473	16,2	371	20,7
Non salariés	110	3,8	128	7,1
dont femmes	40	1,4	34	1,9
dont temps partiel	13	0,5	5	0,3

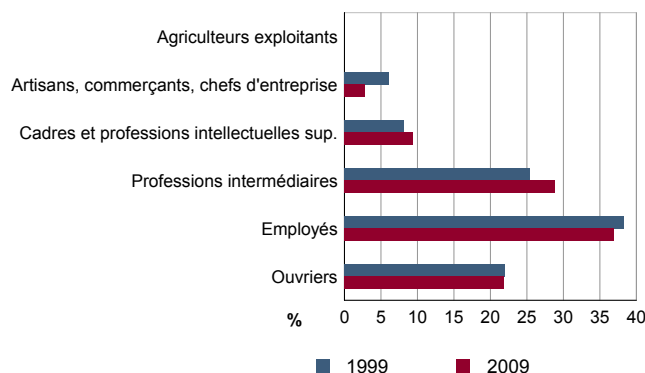
Sources : Insee, RP1999 et RP2009 exploitations principales lieu de travail.

EMP T7 - Emplois par catégorie socioprofessionnelle en 2009

EMP G3 - Emplois par catégorie socioprofessionnelle

	Nombre	%
Ensemble	2 860	100,0
Agriculteurs exploitants	0	0,0
Artisans, commerçants, chefs d'entreprise	80	2,8
Cadres et professions intellectuelles sup.	268	9,4
Professions intermédiaires	827	28,9
Employés	1 058	37,0
Ouvriers	627	21,9

Source : Insee, RP2009 exploitation complémentaire lieu de travail.



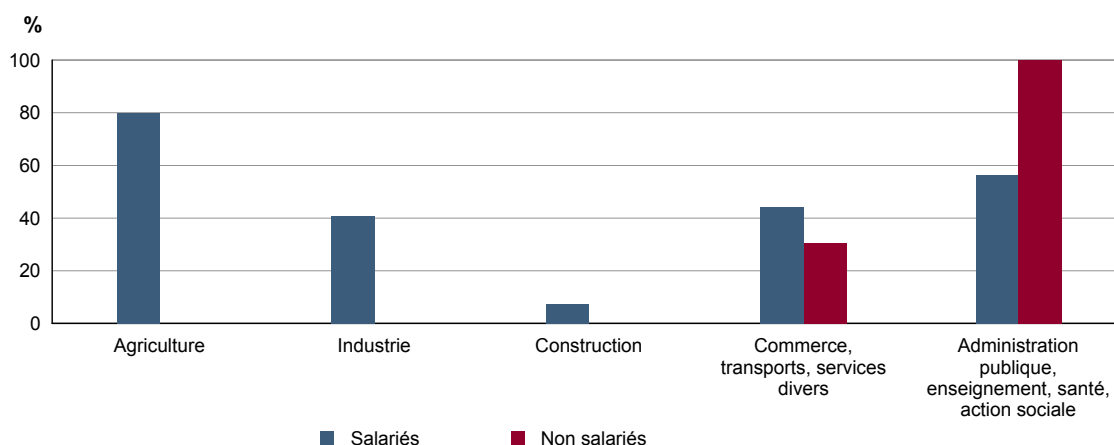
Sources : Insee, RP1999 et RP2009 exploitations complémentaires lieu de travail.

EMP T8 - Emplois selon le secteur d'activité

	2009				1999	
	Nombre	%	dont femmes en %	dont salariés en %	Nombre	%
Ensemble	2 860	100,0	45,1	96,8	2 123	100,0
Agriculture	5	0,2	79,0	100,0		0,0
Industrie	81	2,8	40,7	100,0	113	5,3
Construction	75	2,6	4,7	69,7	104	4,9
Commerce, transports, services divers	2 222	77,7	43,9	97,4	1 581	74,5
Administration publique, enseignement, santé, action sociale	477	16,7	57,3	97,6	325	15,3

Sources : Insee, RP1999 et RP2009 exploitations complémentaires lieu de travail.

EMP G4 - Taux de féminisation des emplois par statut et secteur d'activité en 2009



Source : Insee, RP2009 exploitation complémentaire lieu de travail.

ACT T1 - Population de 15 ans ou plus ayant un emploi selon le statut en 2009

	Nombre	%	dont % temps partiel	dont % femmes
Ensemble	2 469	100,0	14,6	48,2
Salariés	2 339	94,7	14,8	49,2
Non salariés	131	5,3	10,8	31,8

Source : Insee, RP2009 exploitation principale.

ACT T2 - Statut et condition d'emploi des 15 ans ou plus selon le sexe en 2009

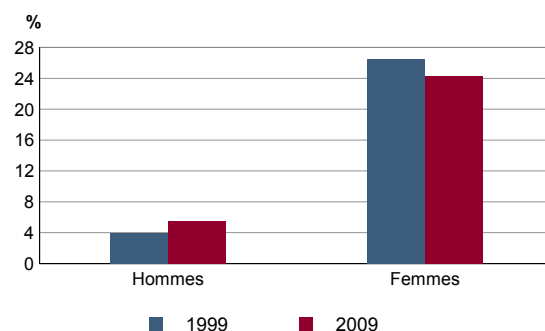
	Hommes	%	Femmes	%
Ensemble	1 278	100,0	1 191	100,0
Salariés	1 189	93,0	1 150	96,5
Titulaires de la fonction publique et contrats à durée indéterminée	1 088	85,1	1 017	85,4
Contrats à durée déterminée	48	3,8	88	7,4
Intérim	29	2,3	10	0,9
Emplois aidés	3	0,2	6	0,5
Apprentissage - stage	20	1,6	29	2,4
Non salariés	89	7,0	41	3,5
Indépendants	36	2,8	20	1,7
Employeurs	53	4,1	18	1,5
Aides familiaux	0	0,0	3	0,3

Source : Insee, RP2009 exploitation principale.

ACT T3 - Salariés de 15 à 64 ans par sexe, âge et temps partiel en 2009

	Hommes	dont % temps partiel	Femmes	dont % temps partiel
Ensemble	1 186	5,4	1 150	24,3
15 à 24 ans	147	26,0	118	48,5
25 à 54 ans	929	2,4	936	21,8
55 à 64 ans	110	2,8	96	19,2

Source : Insee, RP2009 exploitation principale.

ACT G1 - Part des salariés de 15 ans ou plus à temps partiel par sexe


Sources : Insee, RP1999 et RP2009 exploitations principales.

ACT T4 - Lieu de travail des actifs de 15 ans ou plus ayant un emploi qui résident dans la zone

	2009	%	1999	%
Ensemble	2 469	100,0	2 247	100,0
Travaillent :				
dans la commune de résidence	336	13,6	301	13,4
dans une commune autre que la commune de résidence	2 133	86,4	1 946	86,6
située dans le département de résidence	1 357	55,0	1 245	55,4
située dans un autre département de la région de résidence	760	30,8	685	30,5
située dans une autre région en France métropolitaine	14	0,6	16	0,7
située dans une autre région hors de France métropolitaine (Dom, Com, étranger)	2	0,1	0	0,0

Sources : Insee, RP1999 et RP2009 exploitations principales.

DEFM T1 - Catégories de demandeurs d'emploi inscrits en fin de mois selon le sexe et l'âge

	Demandeurs de catégorie ABC						Demandeurs de catégorie A			
	Au 31 décembre 2011			Evolution 2010-2011 en %			Au 31 décembre 2011			
	Ensemble	%	Hommes	Femmes	Ensemble	Hommes	Femmes	Ensemble	Hommes	Femmes
Ensemble	218	100,0	103	115	7,4	-6,4	23,7	156	81	75
15 à 24 ans	33	15,1	18	15	0,0	20,0	-16,7	29	16	13
25 à 49 ans	142	65,1	67	75	12,7	-4,3	33,9	92	48	44
50 ans ou plus	43	19,7	18	25	-2,3	-28,0	31,6	35	17	18
Chômeurs de longue durée	68	100,0	39	29	33,3	18,2	61,1	///	///	///
15 à 24 ans	c	c	c	c	c	c	c	///	///	///
25 à 49 ans	39	57,4	25	14	18,2	19,0	16,7	///	///	///
50 ans ou plus	c	c	c	c	c	c	c	///	///	///

/// : information(s) non disponible(s) pour ce niveau géographique

 Champ : demandeurs d'emploi inscrits à Pôle emploi, tenus de faire des actes positifs de recherche d'emploi.
 Source : Pôle emploi, Dares, Statistiques du marché du travail.

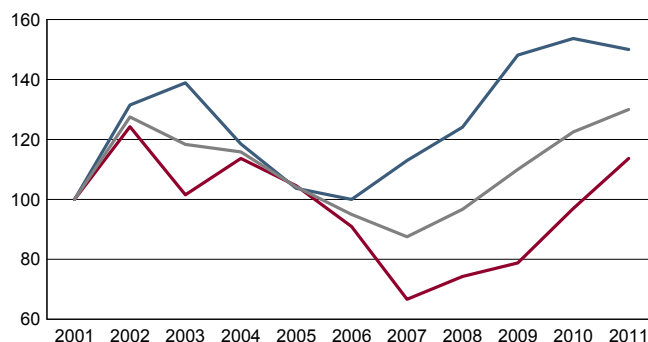
DEFM G1 - Evolution des DEFM de catégorie A selon l'âge


Indice base 100 en 2001

— moins de 25 ans — 50 ans ou plus

Champ : demandeurs d'emploi inscrits à Pôle emploi, tenus de faire des actes positifs de recherche d'emploi, sans emploi.

Source : Pôle emploi, Dares, Statistiques du marché du travail.

DEFM G2 - Evolution des DEFM de catégorie A selon le sexe


Indice base 100 en 2001

— Hommes — Femmes — Ensemble

Champ : demandeurs d'emploi inscrits à Pôle emploi, tenus de faire des actes positifs de recherche d'emploi, sans emploi.

Source : Pôle emploi, Dares, Statistiques du marché du travail.

DEFM T2 - Motif d'inscription des demandeurs d'emploi

	Demandeurs de catégorie ABC					Demandeurs de catégorie A			
	Au 31 décembre 2011			Evol 2010-2011 en %		Au 31 décembre 2011			
	Ensemble	%	dont femmes	Ensemble	Femmes	Ensemble	%	dont femmes	
Ensemble	218	100,0	115	7,4	23,7	156	100,0	75	
dont : licenciement	74	33,9	41	23,3	51,9	52	33,3	24	
démission	10	4,6	c	0,0	c	5	3,2	c	
fin de contrat à durée limitée	43	19,7	22	-27,1	-12,0	28	17,9	13	
première entrée	c	c	c	c	c	c	c	c	

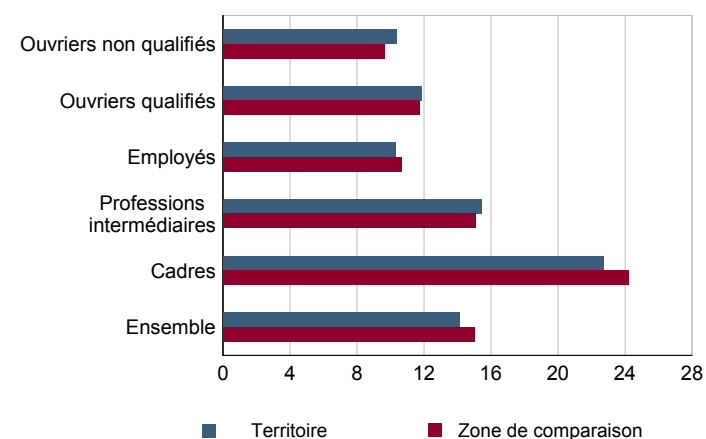
 Champ : demandeurs d'emploi inscrits à Pôle emploi, tenus de faire des actes positifs de recherche d'emploi.
 Source : Pôle emploi, Dares, Statistiques du marché du travail.

SAL T1 - Salaire net horaire moyen (en euros) selon la catégorie socioprofessionnelle en 2010

	Ensemble	Temps complet	Temps non complet	Temps complet	
				Femmes	Hommes
Ensemble	13,9	14,1	12,1	12,2	15,6
Cadres	22,9	22,7	23,8	19,1	24,3
Professions intermédiaires	15,3	15,4	14,2	14,2	16,3
Employés	10,1	10,3	9,2	9,8	11,6
Ouvriers qualifiés	11,8	11,9	10,4	10,4	12,0
Ouvriers non qualifiés	10,2	10,4	9,2	10,0	10,5

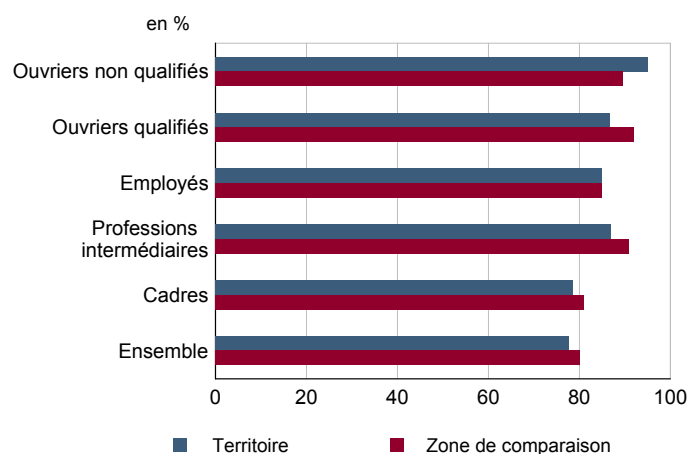
Champ : tableaux standards, poste principal non annexe.

Source : Insee, DADS - Fichier Salariés au lieu de résidence.

SAL G1 - Salaire net horaire moyen (en euros) des salariés à temps complet selon la CS en 2010


Champ : tableaux standards, poste principal non annexe

Source : Insee, DADS - Fichier Salariés au lieu de résidence.

SAL G2 - Rapport du salaire net horaire moyen femmes / hommes à temps complet selon la CS en 2010


Champ : tableaux standards, poste principal non annexe.

Source : Insee, DADS - Fichier Salariés au lieu de résidence.

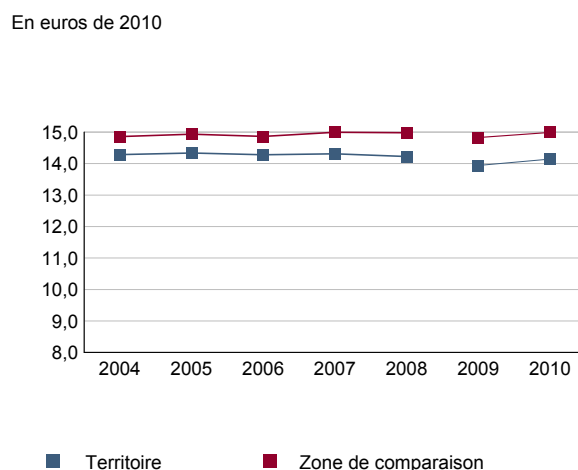
SAL T2 - Salaire net horaire moyen (en euros) selon l'âge en 2010

	Temps complet		Temps non complet	
	Femmes	Hommes	Femmes	Hommes
18 - 25 ans	9,8	10,0	8,5	9,2
26 - 49 ans	12,1	15,5	11,5	17,9
50 ans ou plus	13,2	18,0	11,6	15,4

Note : les moins de 18 ans et les non déclarés sont exclus.

Champ : tableaux standards, poste principal non annexe.

Source : Insee, DADS - Fichier Salariés au lieu de résidence.

SAL G3 - Évolution du salaire horaire moyen des salariés à temps complet


Note : le champ a été étendu en 2009 à la fonction publique d'État.

Champ : tableaux standards, poste principal non annexe.

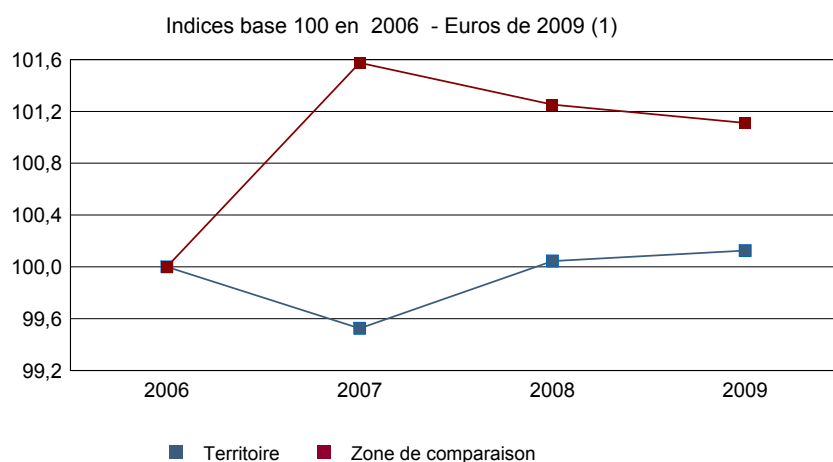
Source : Insee, DADS - Fichier Salariés au lieu de résidence.

Impôts et revenus des foyers fiscaux
REV T1 - Impôts sur le revenu des foyers fiscaux

	2009	2008(1)	2007(1)	2006(1)
Ensemble des foyers fiscaux	2 442	2 426	2 411	2 397
Revenu net déclaré (K Euros)	70 167	69 652	68 861	68 788
Revenu net déclaré moyen (Euros)	28 734	28 710	28 561	28 698
Impôt moyen (Euros)	1 511	1 503	1 645	1 687
Foyers fiscaux imposables	1 786	1 792	1 801	1 797
Proportion en %	73,1	73,9	74,7	75,0
Revenu net déclaré (K Euros)	63 093	62 991	62 270	62 012
Revenu net déclaré moyen (Euros)	35 327	35 151	34 575	34 508
Foyers fiscaux non imposables	656	634	610	600
Proportion en %	26,9	26,1	25,3	25,0
Revenu net déclaré (en K Euros)	7 074	6 661	6 591	6 776
Revenu net déclaré moyen (Euros)	10 783	10 506	10 805	11 294

(1) : les valeurs des années antérieures à 2009 sont exprimées en euros constants de 2009.

Source : DGFIP, Impôt sur le revenu des personnes physiques.

REV G1 - Évolution du revenu net déclaré moyen - Ensemble des foyers fiscaux


(1) : les valeurs des années antérieures à 2009 sont exprimées en euros constants de 2009.

Source : DGFIP, Impôt sur le revenu des personnes physiques.

Revenus fiscaux des ménages
REV T2 - Ménages fiscaux

	2010
Nombre de ménages fiscaux	1 728
Nombre de personnes dans les ménages fiscaux	4 906,0
Part des ménages fiscaux imposés en %	79,0

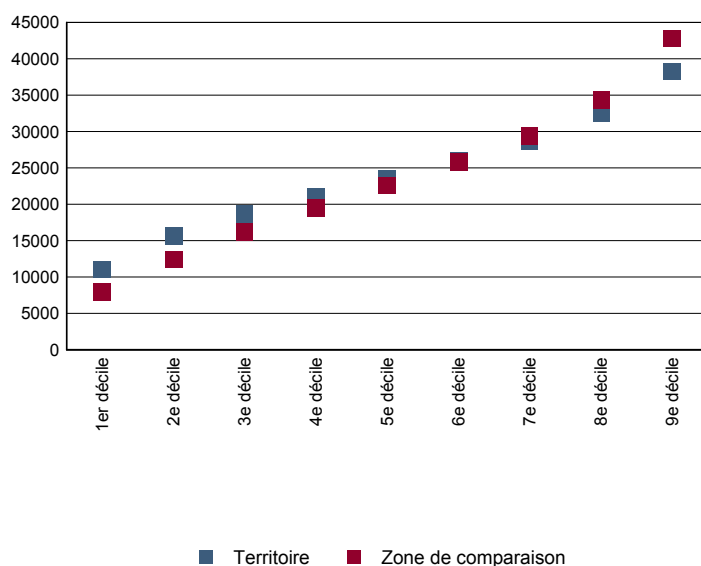
Source : Insee, Revenus fiscaux localisés des ménages.

REV T3 - Ménages : distribution des revenus déclarés en euros par unité de consommation

	2010
Médiane	23 449
Rapport interdécile (sans unité) (1)	3,5
Limite du 1er quartile	17 160
Limite du 2e quartile (médiane)	23 449
Limite du 3e quartile	29 927
Limite du 1er décile	11 030
Limite du 2e décile	15 698
Limite du 3e décile	18 694
Limite du 4e décile	21 074
Limite du 5e décile (médiane)	23 449
Limite du 6e décile	25 913
Limite du 7e décile	28 643
Limite du 8e décile	32 480
Limite du 9e décile	38 199

(1) : le rapport interdécile (9e décile/1er décile) établit le rapport entre les revenus les plus élevés et les revenus les plus faibles, en ôtant de chaque côté les 10% de personnes aux revenus par unité de consommation les plus extrêmes.

Source : Insee, Revenus fiscaux localisés des ménages.

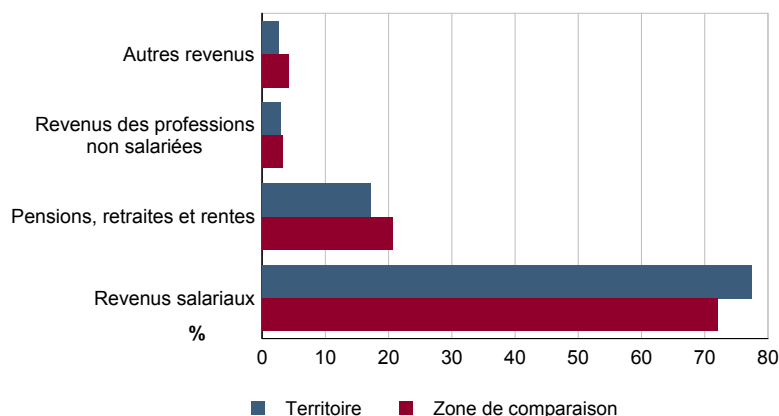
REV G2 - Ménages : distribution des revenus déclarés en euros par unité de consommation en 2010


Source : Insee, Revenus fiscaux localisés des ménages.

REV T4 - Ménages : structure des revenus déclarés

	2010
	Part en %
Revenus salariaux	77,4
Pensions, retraites et rentes	17,2
Revenus des professions non salariées	2,9
Autres revenus	2,5

Source : Insee, Revenus fiscaux localisés des ménages.

REV G3 - Ménages : structure des revenus déclarés en 2010


Source : Insee, Revenus fiscaux localisés des ménages.

LOG T1M - Évolution du nombre de logements par catégorie

	1968	1975	1982	1990	1999	2009
Ensemble	519	685	865	1 029	1 646	1 824
Résidences principales	484	633	819	978	1 569	1 711
Résidences secondaires et logements occasionnels	14	21	18	18	17	15
Logements vacants	21	31	28	33	60	98

Sources : Insee, RP1968 à 1990 dénombrements - RP1999 et RP2009 exploitations principales.

LOG T2 - Catégories et types de logements

	2009	%	1999	%
Ensemble	1 824	100,0	1 646	100,0
Résidences principales	1 711	93,8	1 569	95,3
Résidences secondaires et logements occasionnels	15	0,8	17	1,0
Logements vacants	98	5,4	60	3,6
Maisons	1 393	76,4	1 312	79,7
Appartements	428	23,4	311	18,9

Sources : Insee, RP1999 et RP2009 exploitations principales.

LOG T3 - Résidences principales selon le nombre de pièces

	2009	%	1999	%
Ensemble	1 711	100,0	1 569	100,0
1 pièce	26	1,5	30	1,9
2 pièces	125	7,3	109	6,9
3 pièces	268	15,7	266	17,0
4 pièces	394	23,0	435	27,7
5 pièces ou plus	898	52,5	729	46,5

Sources : Insee, RP1999 et RP2009 exploitations principales.

LOG T4 - Nombre moyen de pièces des résidences principales

	2009	1999
Nombre moyen de pièces par résidence principale	4,4	4,3
- maison	4,9	4,7
- appartement	2,8	2,7

Sources : Insee, RP1999 et RP2009 exploitations principales.

LOG T5 - Résidences principales en 2009 selon la période d'achèvement

	Nombre	%
Résidences principales construites avant 2007		
Avant 1949	Données non disponibles suite à changement de questionnaire	
De 1949 à 1974	Données non disponibles suite à changement de questionnaire	
De 1975 à 1989	Données non disponibles suite à changement de questionnaire	
De 1990 à 2006	Données non disponibles suite à changement de questionnaire	

Source : Insee, RP2009 exploitation principale.

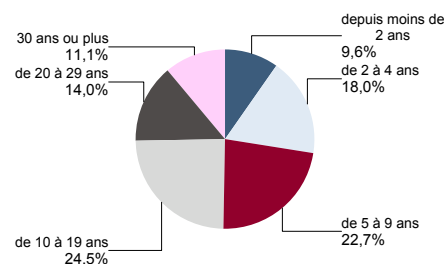
LOG G1 - Résidences principales en 2009 selon le type de logement et la période d'achèvement

Données non disponibles suite à changement de questionnaire

LOG T6 - Ancienneté d'emménagement dans la résidence principale en 2009
LOG G2 - Ancienneté d'emménagement des ménages en 2009

	Nombre de ménages	Part des ménages en %	Population des ménages	Nombre moyen de pièces par logement	
				logement	personne
Ensemble	1 711	100,0	4 770	4,4	1,6
Depuis moins de 2 ans	164	9,6	414	3,9	1,5
De 2 à 4 ans	308	18,0	892	4,2	1,4
De 5 à 9 ans	389	22,7	1 214	4,3	1,4
10 ans ou plus	850	49,7	2 250	4,7	1,8

Source : Insee, RP2009 exploitation principale.



Source : Insee, RP2009 exploitation principale.

LOG T7 - Résidences principales selon le statut d'occupation

	2009		Ancienneté moyenne d'emménagement en année(s)	1999	
	Nombre	%		Nombre	%
Ensemble	1 711	100,0	4 770	14	1 569
Propriétaire	1 389	81,2	4 016	15	1 253
Locataire	298	17,4	695	7	271
dont d'un logement HLM loué vide	59	3,5	162	8	24
Logé gratuitement	24	1,4	59	11	45

Sources : Insee, RP1999 et RP2009 exploitations principales.

LOG T8M - Confort des résidences principales

	2009	%	1999	%
Ensemble	1 711	100,0	1 569	100,0
Salle de bain avec baignoire ou douche	1 661	97,1	1 520	96,9
Chauffage central collectif	23	1,4	25	1,6
Chauffage central individuel	787	46,0	703	44,8
Chauffage individuel "tout électrique"	767	44,8	666	42,4

Sources : Insee, RP1999 et RP2009 exploitations principales.

LOG T9 - Équipement automobile des ménages

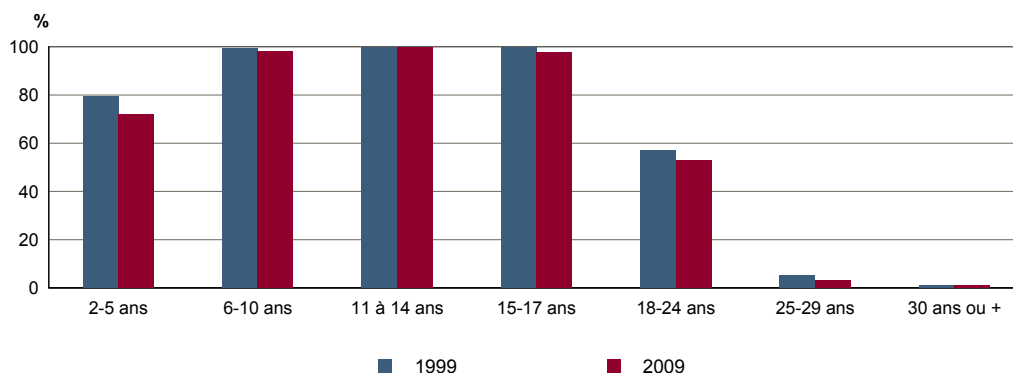
	2009	%	1999	%
Ensemble	1 711	100,0	1 569	100,0
Au moins un emplacement réservé au stationnement	1 451	84,8	1 352	86,2
Au moins une voiture	1 618	94,5	1 458	92,9
- 1 voiture	758	44,3	702	44,7
- 2 voitures ou plus	859	50,2	756	48,2

Sources : Insee, RP1999 et RP2009 exploitations principales.

FOR T1 - Scolarisation selon l'âge et le sexe en 2009

	Ensemble	Population scolarisée	Part de la population scolarisée en %		
			Ensemble	Hommes	Femmes
2 à 5 ans	269	194	71,9	68,9	75,0
6 à 10 ans	369	362	98,1	97,9	98,3
11 à 14 ans	339	338	99,7	100,0	99,4
15 à 17 ans	225	220	97,8	96,6	99,0
18 à 24 ans	449	237	52,9	49,3	56,8
25 à 29 ans	237	7	3,0	3,7	2,4
30 ans ou plus	2 889	30	1,1	1,1	1,0

Source : Insee, RP2009 exploitation principale.

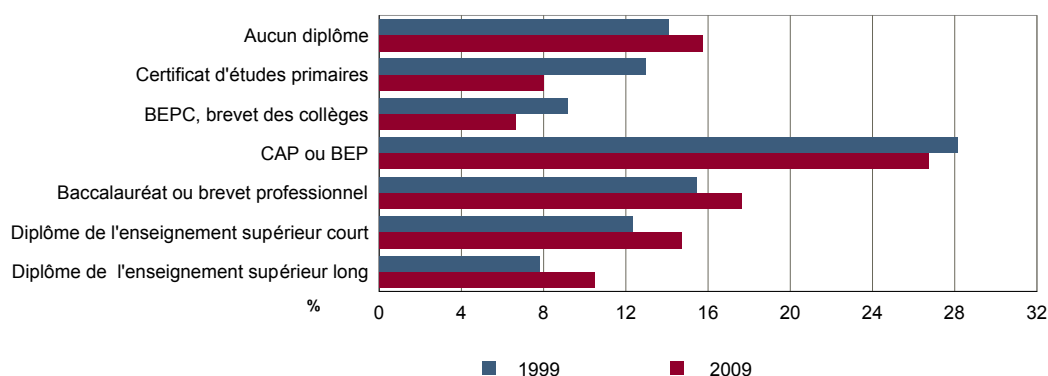
FOR G1 - Taux de scolarisation selon l'âge


Sources : Insee, RP1999 et RP2009 exploitations principales.

FOR T2 - Diplôme le plus élevé de la population non scolarisée de 15 ans ou plus selon le sexe en 2009

	Ensemble	Hommes	Femmes
Population non scolarisée de 15 ans ou plus	3 306	1 646	1 659
Part des titulaires en % :			
- d'aucun diplôme	15,7	15,4	16,1
- du certificat d'études primaires	8,0	6,7	9,3
- du BEPC, brevet des collèges	6,7	5,2	8,1
- d'un CAP ou d'un BEP	26,8	32,7	20,9
- d'un baccalauréat ou d'un brevet professionnel	17,6	15,8	19,4
- d'un diplôme de l'enseignement supérieur court	14,7	13,4	16,0
- d'un diplôme de l'enseignement supérieur long	10,5	10,9	10,1

Source : Insee, RP2009 exploitation principale.

FOR G2 - Diplôme le plus élevé de la population non scolarisée de 15 ans ou plus


Sources : Insee, RP1999 et RP2009 exploitations principales.

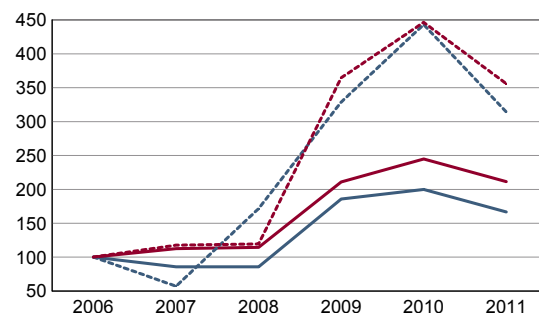
RP : Recensement de la population

DEN T1 - Créations d'entreprises par secteur d'activité en 2011

	Ensemble	%	Taux de création
Ensemble	35	100,0	19,8
Industrie	0	0,0	0,0
Construction	9	25,7	21,4
Commerce, transports, services divers	24	68,6	21,1
dont commerce et réparation auto.	8	22,9	22,2
Administration publique, enseignement, santé, action sociale	2	5,7	16,7

Champ : activités marchandes hors agriculture.

Source : Insee, REE (Sirène).

DEN G1 - Évolution des créations d'entreprises


indice base 100 en 2006

— Territoire : ensemble
- - - Territoire : entreprises individuelles
— Zone de comparaison : ensemble
- - - Zone de comparaison : entreprises individuelles

Note de lecture : application du régime de l'auto-entrepreneur à partir du 1er janvier 2009.

Champ : activités marchandes hors agriculture.

Source : Insee, REE (Sirène).

DEN T2 - Créations d'entreprises individuelles par secteur d'activité en 2011

	Entreprises individuelles créées	dont auto-entrepreneurs	Part en % dans l'ensemble des créations	
			des entreprises individuelles	des auto-entrepreneurs
Ensemble	22	18	62,9	51,4
Industrie	0	0	///	///
Construction	6	c	66,7	c
Commerce, transports, services divers	14	13	58,3	54,2
dont commerce, réparation auto.	5	5	62,5	62,5
Administration publique, enseignement, santé, action sociale	2	c	100,0	c

Champ : activités marchandes hors agriculture.

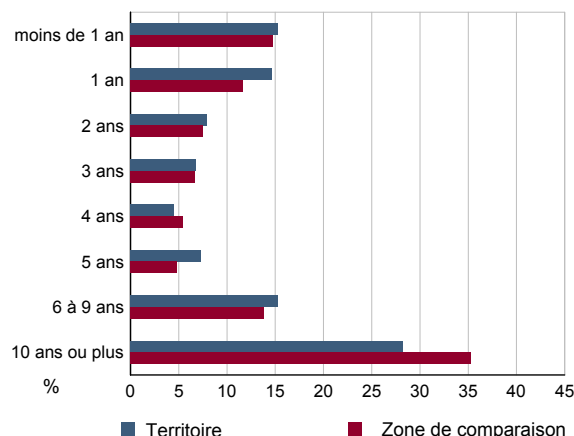
Source : Insee, REE (Sirène).

DEN T3 - Nombre d'entreprises par secteur d'activité au 1er janvier 2011

	Nombre	%
Ensemble	177	100,0
Industrie	9	5,1
Construction	42	23,7
Commerce, transports, services divers	114	64,4
dont commerce et réparation auto.	36	20,3
Administration publique, enseignement, santé, action sociale	12	6,8

Champ : activités marchandes hors agriculture.

Source : Insee, REE (Sirène).

DEN G2 - Âge des entreprises au 1er janvier 2011


Champ : activités marchandes hors agriculture.

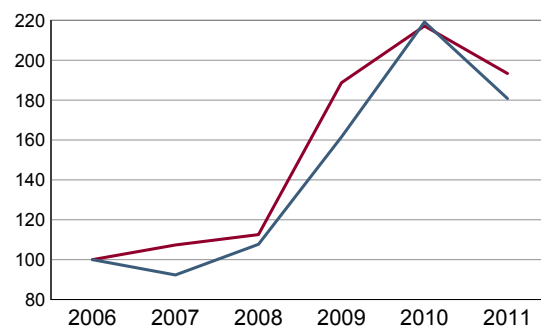
Source : Insee, REE (Sirène).

DEN T4 - Créations d'établissements par secteur d'activité en 2011

	Ensemble	%	Taux de création
Ensemble	47	100,0	17,3
Industrie	0	0,0	0,0
Construction	11	23,4	25,6
Commerce, transports, services divers	34	72,3	16,6
dont commerce et réparation auto.	13	27,7	13,4
Administration publique, enseignement, santé, action sociale	2	4,3	16,7

Champ : activités marchandes hors agriculture.

Source : Insee, REE (Sirène)

DEN G3 - Évolution des créations d'établissements


indice base 100 en 2006

— Territoire
— Zone de comparaison

Note de lecture : application du régime de l'auto-entrepreneur à partir du 1er janvier 2009.

Champ : activités marchandes hors agriculture.

Source : Insee, REE (Sirène).

DEN T5 - Nombre d'établissements par secteur d'activité au 1er janvier 2011

	Nombre	%
Ensemble	272	100,0
Industrie	12	4,4
Construction	43	15,8
Commerce, transports, services divers	205	75,4
dont commerce et réparation auto.	97	35,7
Administration publique, enseignement, santé, action sociale	12	4,4

Champ : activités marchandes hors agriculture.

Source : Insee, REE (Sirène).

CEN T1 - Établissements actifs par secteur d'activité au 31 décembre 2010

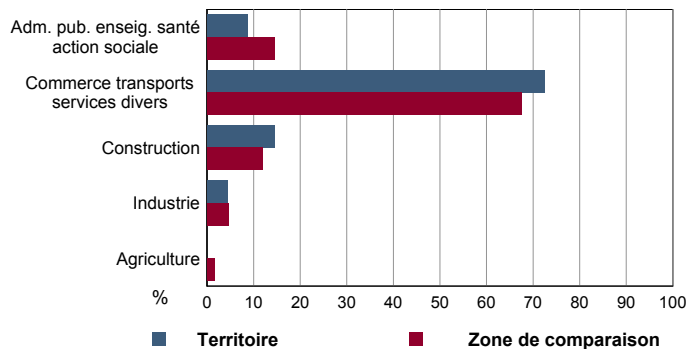
	Total	%	0 salarié	1 à 9 salarié(s)	10 à 19 salariés	20 à 49 salariés	50 salariés ou plus
Ensemble	320	100,0	161	108	20	18	13
Agriculture, sylviculture et pêche	0	0,0	0	0	0	0	0
Industrie	14	4,4	10	3	0	1	0
Construction	46	14,4	27	17	2	0	0
Commerce, transports et services divers	232	72,5	109	82	17	13	11
dont commerce, réparation auto	101	31,6	28	55	10	5	3
Administration publique, enseignement, santé, action sociale	28	8,8	15	6	1	4	2

Champ : ensemble des activités.
Source : Insee, CLAP.

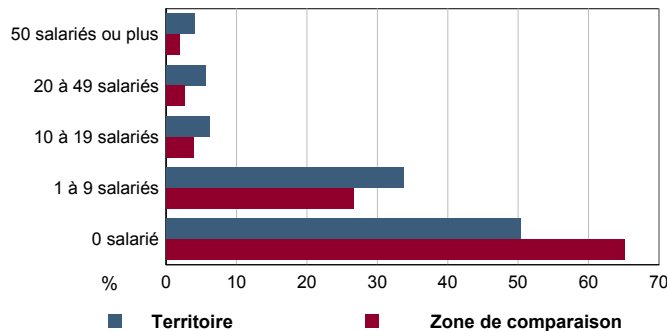
CEN T2 - Postes salariés par secteur d'activité au 31 décembre 2010

	Total	%	1 à 9 salarié(s)	10 à 19 salariés	20 à 49 salariés	50 à 99 salariés	100 salariés ou plus
Ensemble	3 037	100,0	416	268	583	505	1 265
Agriculture, sylviculture et pêche	0	0,0	0	0	0	0	0
Industrie	43	1,4	9	0	34	0	0
Construction	67	2,2	44	23	0	0	0
Commerce, transports et services divers	2 580	85,0	334	231	391	359	1 265
dont commerce, réparation auto	1 091	35,9	249	138	117	61	526
Administration publique, enseignement, santé, action sociale	347	11,4	29	14	158	146	0

Champ : ensemble des activités.
Source : Insee, CLAP.

CEN G1 - Répartition des établissements actifs par secteur d'activité au 31 décembre 2010


Champ : ensemble des activités.
Source : Insee, CLAP.

CEN G2 - Répartition des établissements actifs par tranche d'effectif salarié au 31 décembre 2010


Champ : ensemble des activités.
Source : Insee, CLAP.

CEN T3 - Établissements selon les sphères de l'économie au 31 décembre 2010

	Nombre	%	Postes salariés	%
Ensemble	320	100,0	3 037	100,0
Sphère non présenteielle	93	29,1	929	30,6
dont domaine public	0	0,0	0	0,0
Sphère présenteielle	227	70,9	2 108	69,4
dont domaine public	12	5,3	292	13,9

Champ : ensemble des activités.
Source : Insee, CLAP.

CEN T4 - Entreprises (sièges sociaux actifs) par secteur d'activité au 31 décembre 2010

	Nombre	%
Ensemble	207	100,0
Agriculture, sylviculture et pêche	0	0,0
Industrie	10	4,8
Construction	45	21,7
Commerce, transports et service divers	136	65,7
dont commerce, réparation auto	37	17,9
Adm. pub., enseignement, santé, action sociale	16	7,7

Champ : ensemble des activités.
Source : Insee, CLAP.

TOU T1 - Nombre et capacité des hôtels selon le nombre d'étoiles
TOU G1 - Évolution 2008 - 2012 des chambres d'hôtels et d'emplacements de camping(1) selon le nombre d'étoiles

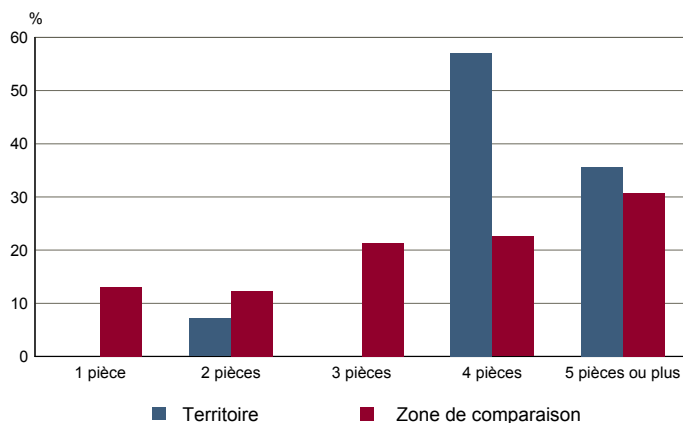
	au 01/01/2012		au 01/01/2008	
	Hôtels	Chambres	Hôtels	Chambres
Ensemble	0	0	0	0
0 étoile	0	0	0	0
1 étoile	0	0	0	0
2 étoiles	0	0	0	0
3 étoiles	0	0	0	0
4 étoiles ou plus	0	0	0	0

Graphique non éditable
données à zéro
ou
évolution nulle

Source : Insee, Direction du tourisme - hébergements touristiques.

TOU T2 - Nombre et capacité des campings selon le nombre d'étoiles
TOU G2 - Répartition en 2009 des résidences secondaires selon le nombre de pièces

	au 01/01/2012		au 01/01/2008	
	Terrains	Emplacements	Terrains	Emplacements
Ensemble	0	0	0	0
1 étoile	0	0	0	0
2 étoiles	0	0	0	0
3 étoiles	0	0	0	0
4 étoiles	0	0	0	0

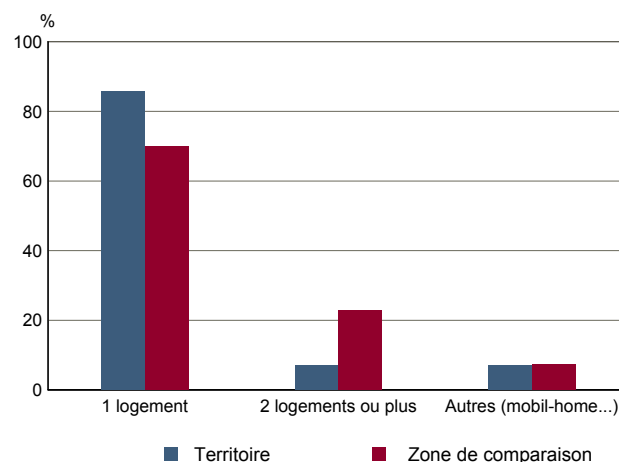


Source : Insee, Direction du tourisme - hébergements touristiques.

Source : Insee, RP2009 exploitation principale.

TOU T3 - Résidences secondaires en 2009 selon la période d'achèvement
TOU G3 - Répartition en 2009 des résidences secondaires selon le nombre de logements

	Nombre	%
Ensemble des logements	1 824	100,0
dont résidences secondaires	14	0,8
Résidences secondaires construites avant 2007		
Avant 1949	Données non disponibles suite à changement de questionnaire	
De 1949 à 1974	Données non disponibles suite à changement de questionnaire	
De 1975 à 1989	Données non disponibles suite à changement de questionnaire	
De 1990 à 2006	Données non disponibles suite à changement de questionnaire	



Source : Insee, RP2009 exploitation principale.

Source : Insee, RP2009 exploitation principale.